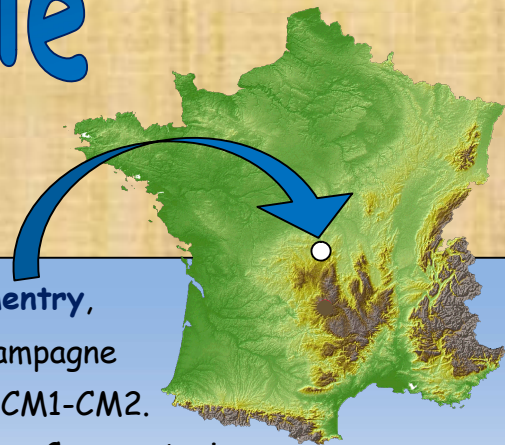


Patrimouille

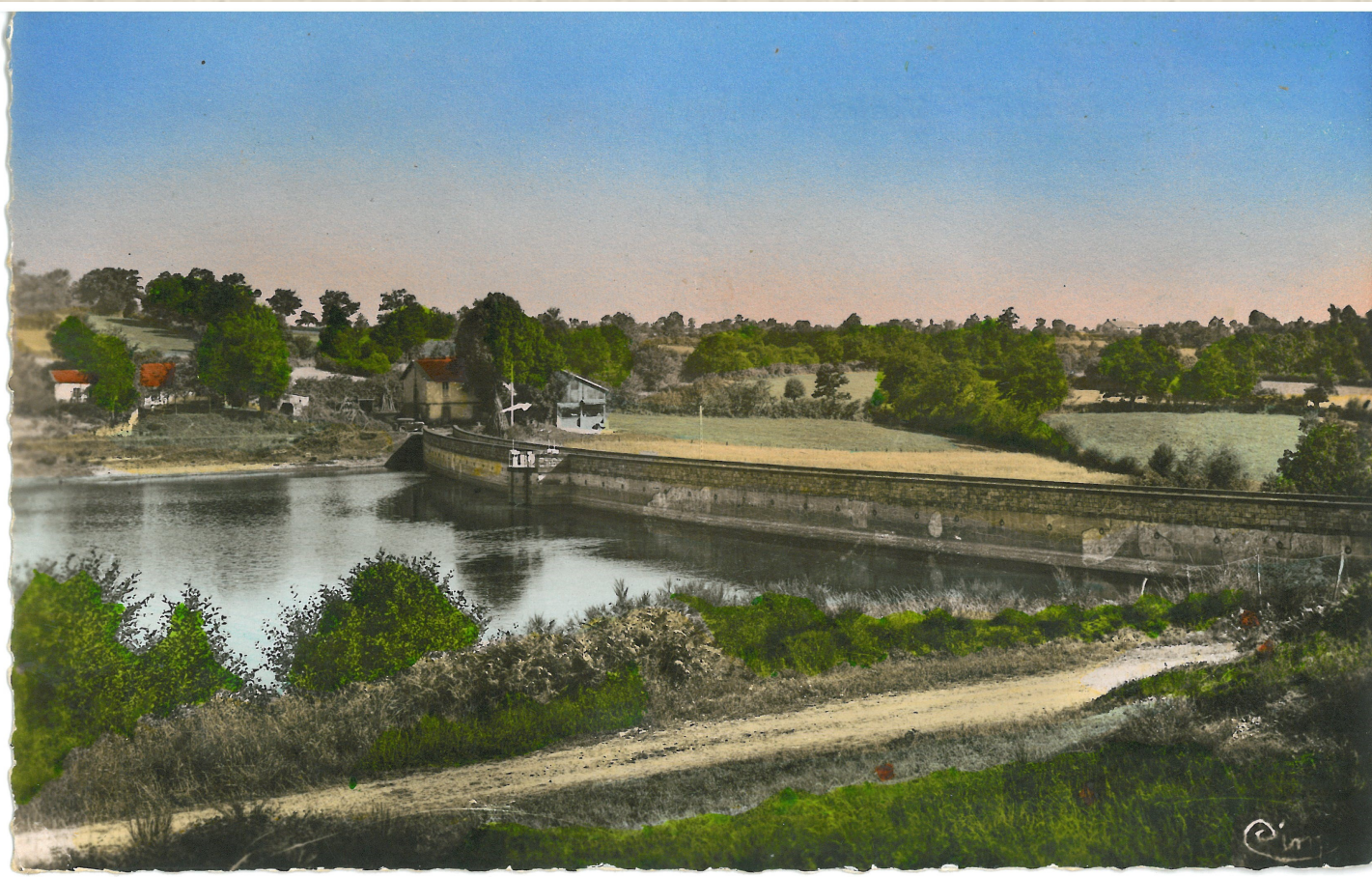
L'eau nous raconte son histoire



Edito

Bonjour, notre école se situe à **Commentry**, dans le département de l'Allier. C'est un petit établissement de campagne avec 56 élèves. Nous sommes dans une classe à double-niveau, de CM1-CM2. Nous allons vous parler de tout ce que nous ont transmis les anciens Commentryens. Vous découvrirez notre patrimoine mais aussi l'histoire des mineurs d'autrefois. Vous allez aussi apprendre d'où vient l'eau potable et industrielle à Commentry. Le mystère de l'eau se cache dans ces pages... !

Bonne lecture !



Une photo recolorisée du barrage des Gannes, au début du XX^e siècle.

Sommaire

- Et avant l'eau dans les maisons ? page 2
- Le patrimoine sur une carte page 3
- Interview d'Alexis PERONNET..... page 3
- Des mines et de l'eau à Commentry..... page 4
- Le barrage des Gannes a plus de cent ans ! ... page 4

Tu trouveras aussi de
quoi te régaler et
t'amuser
pages 2 et 3

Et avant l'eau dans les maisons ?

Jusque dans les années 1950, nous n'avions pas l'eau courante. Les gens devaient utiliser les lavoirs, les fontaines, les bains douches et les bornes fontaines pour leur alimentation et pour l'hygiène (voir carte).



Carte postale ancienne de la fontaine sur son lieu de construction.

La fontaine qui voyage

Une jolie fontaine a été construite en 1864 sur la place de l'Hôtel-de-Ville. En 1920, on a décidé de la réinstaller sur le champ de foire de la ville.

Récemment, en 2018, elle a encore été démontée et déplacée ! Aujourd'hui elle se trouve près d'une église, au Vieux bourg.

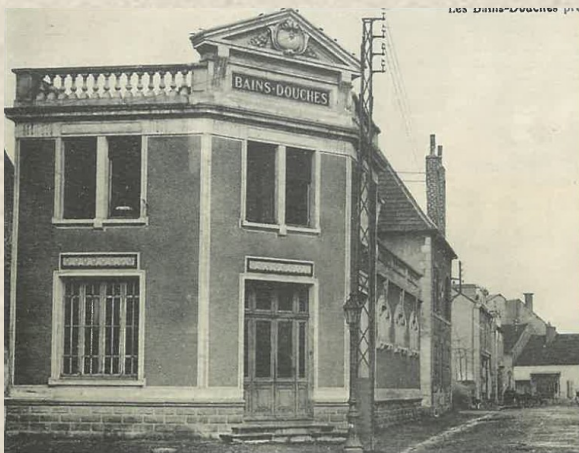


Photo de la borne fontaine située dans notre cour d'école.

De l'eau à proximité avec les bornes fontaines

Les bornes fontaines servaient à avoir de l'eau plus près de chez soi. Elles ont été construites pendant la deuxième moitié du XIX^e siècle : en 1860, 1864 et 1870.

Les fontainiers étaient là pour veiller à leur bon fonctionnement (les robinets et les ventouses). Il y a une borne fontaine dans notre école qui a fonctionné pendant très longtemps. Elle a été installée en 1864 mais on ne s'en sert plus aujourd'hui.



Carte postale des bains douches de Commentry, au début du XXe siècle.

Les bains douches

Les bains douches ont été construits un peu plus tard, entre 1912 et 1921. C'était un lieu public où les habitants pouvaient venir se laver s'ils payaient une petite somme d'argent.

Les bains douches de Commentry ont été créés par l'architecte Pierre Diot. Aujourd'hui, ils ont été détruits et remplacés par des résidences.

Eléana, Yumi, Noé, Marylou, Victoria, Laura et Sacha

Le pâté aux pommes de terre : une spécialité de l'Allier !

Pour 8 personnes

Ingrédients :

- 2 pâtes feuilletées
- 1,5 kg de pommes de terre fermes
- 1 oignon (de saison !)
- 50 cl de crème fraîche épaisse
- Sel et poivre

Bon appétit !

Préparation :

1. Eplucher les pommes de terre, les laver et les découper en fines lamelles. Eplucher et émincer l'oignon, mélanger avec les pommes de terre, saler, poivrer.
2. Disposer une des 2 pâtes feuilletées dans le fond d'un plat à tarte, remplir avec les pommes de terre.
3. Ajouter la moitié de la crème fraîche. Recouvrir le tout avec la 2^e pâte à tarte en la soudant avec la 1^{ère}. Badigeonner la pâte supérieure avec un jaune d'œuf.
4. Faire une cheminée centrale.
5. Cuire au four (thermostat 6/7) environ 1 heure.
6. Déguster avec le reste de crème.

Mathis, Lenzo et Sany



Carte de Commentry et ses alentours

Légende

- Tranchée de la Mine : anciennes mines de charbon
- La fontaine ● Bornes fontaines ▲ Bains douches

Interview du responsable du service des eaux de Commentry : Alexis PERONNET

Nous : « Est-ce-que-des machines électroniques vous aident à faire votre travail ? Si oui lesquelles ? »

A.P : « Oui dans la station d'eau potable, il y a des agitateurs pour mélanger les produits, des pompes. Nous avons aussi des ordinateurs pour surveiller en temps réel que tout se passe bien. On reçoit des alertes s'il y a une pollution par exemple. »

Nous : « Qui prend la décision de faire les travaux sur le réseau d'eau de Commentry ? »

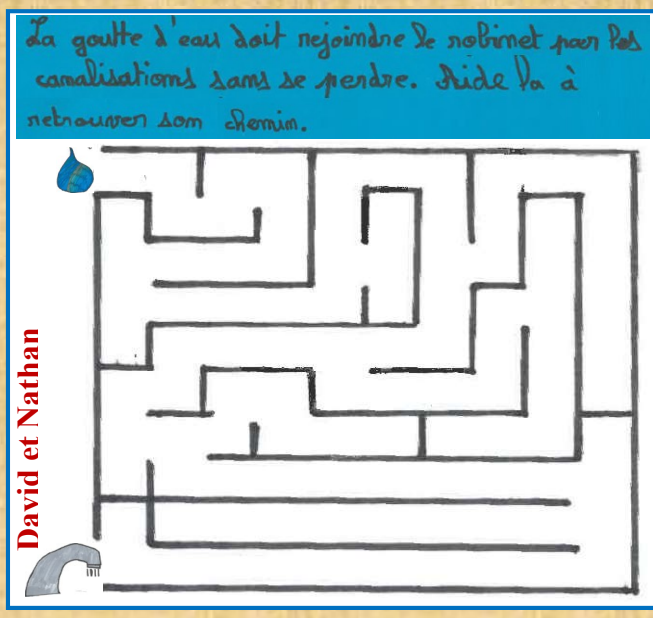
A.P : « C'est le maire qui prend les décisions car c'est lui qui s'occupe de l'argent de la commune mais j'oriente ses choix. Il faut faire des travaux d'entretien principalement : sur les pompes électriques qui remontent l'eau et sur les canalisations, pour éviter les fuites. »

Nous : « Est-ce que les produits utilisés pour traiter l'eau sont dangereux ? Si oui avez-vous déjà eu des accidents liés à cela ? »

A.P : « L'équipe au service de l'eau fabrique certains produits sur place, dans la station, car ils sont explosifs. D'autres ne le sont pas. Il n'y a jamais eu d'accidents liés à cela. »

Nous : « Combien de litres d'eau potable sont utilisés pour la ville chaque jour ? »

A.P : « Les habitants de la ville consomment chaque jour 1 000 mètres cubes d'eau. »



Ethan, Zélie,
Léa A., Raylo,
Juline, Sophie

Des mines et de l'eau à Commentry

A Commentry, on exploitait le **charbon*** à partir de la fin du XVIII^e siècle. Cette activité s'est fortement développée au cours du XIX^e siècle.

Le charbon servait à faire avancer les trains et les bateaux, à chauffer les maisons.

Il y avait 3 sortes de mines : les galeries, les puits et les tranchées.

Les tranchées étaient d'énormes trous de plusieurs dizaines de mètres de profondeur.



Carte postale d'une ancienne mine de charbon : la tranchée de l'Espérance.

Le métier de mineur était très difficile car les journées étaient très longues et les gaz emprisonnés dans le sol pouvaient être dangereux. Ces mines ont été abandonnées au milieu du XX^e siècle. Aujourd'hui les tranchées sont devenues des réservoirs d'eau pour les usines (voir carte).



Photo aérienne de la tranchée de l'Espérance aujourd'hui, remplie d'eau.

***Charbon** : matière noire que l'on tire du sol et que l'on brûle pour produire de l'énergie.

Camille, Tom, Inès, Léa B., Niglo et Louis

Le barrage des Gannes a plus de cent ans !



Carte postale des années 1900 montrant l'ancien barrage à gauche et le nouveau en construction à droite.

Dans notre commune à Commentry, l'eau provient d'un barrage situé à environ cinq kilomètres de notre école. Il s'appelle les Gannes. Un premier barrage a été construit en 1883. Vingt-cinq ans plus tard, il n'est plus assez solide et plus assez grand pour fournir de l'eau à tous les habitants. Un deuxième barrage est inauguré en 1908. Cette construction est encore debout et fonctionne désormais pour nous.

Lors de la visite on a appris que le barrage peut retenir plus de 1,1 millions de mètres cubes d'eau !

Nathan, David, Lenzo, Sany et Mathis

Petit journal du patrimoine réalisé par :



Equipe rédactionnelle : Classe de CM1-CM2

Etablissement : Ecole de Pourcheroux

Académie de Clermont-Ferrand

Adresse : 30 rue des écoles, Pourcheroux. 03600 COMMENTRY

Email : ecole.pourcheroux.commentry.03@ac-clermont.fr