



# Consultation CSA/France Énergie Éolienne des Français habitant une commune à proximité d'un parc éolien

Rapport d'étude  
Avril 2015

**CSA**  
COMPRENDRE  
POUR MIEUX DÉCIDER

# Fiche technique de la consultation

## Echantillon



**506 INDIVIDUS âgés de 18 ans et plus représentatifs de la population française habitant dans une commune située à MOINS DE 1000 MÈTRES D'UN PARC ÉOLIEN**

Suivi des quotas (sexe, âge, région)

## Mode de recueil



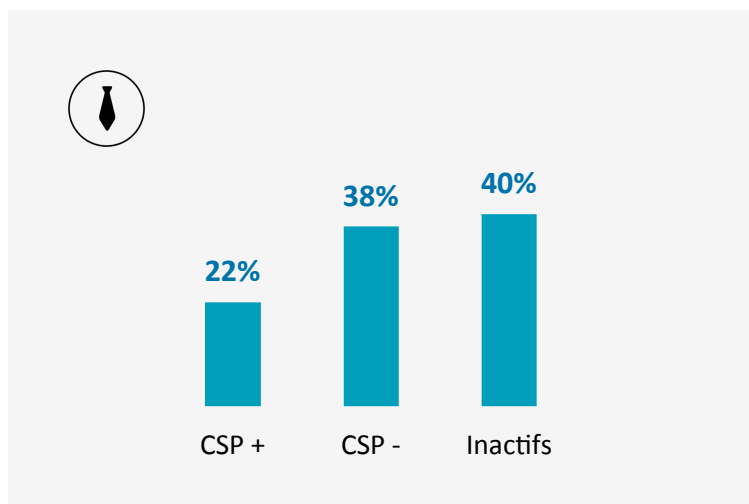
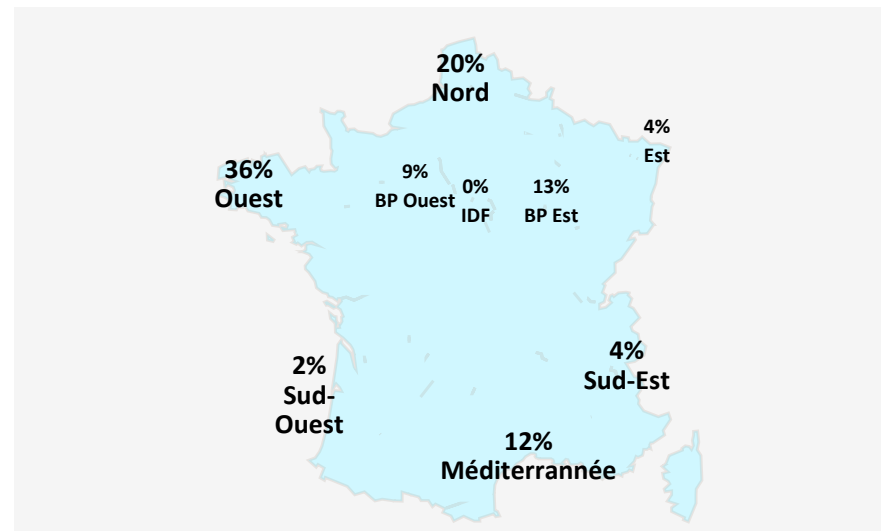
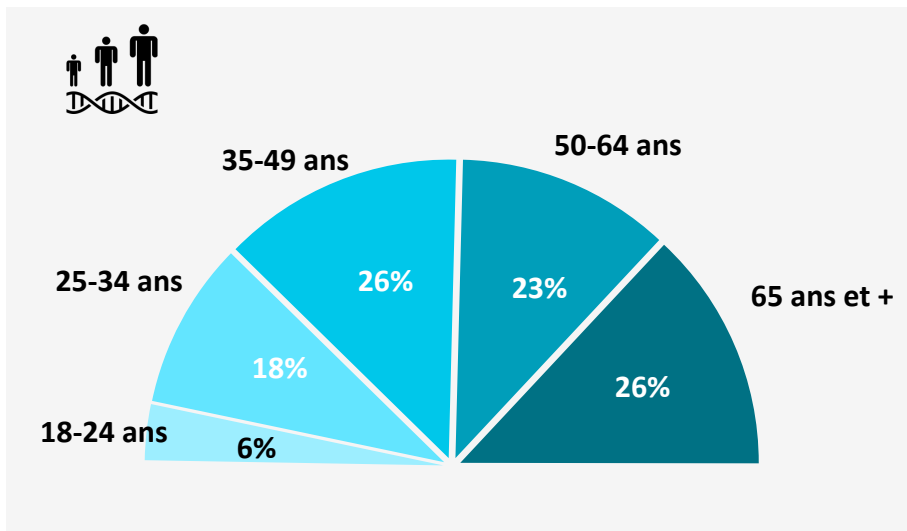
**Interviews réalisées PAR TÉLÉPHONE**

## Dates de terrains



**du vendredi 27 au samedi 28 mars 2015**

# Profil des répondants



**Avant la construction  
du parc éolien...**

**CSA**

COMPRENDRE  
POUR MIEUX DÉCIDER

# Des habitants partagés entre indifférence et confiance

Quand vous avez appris la construction du parc éolien près de chez vous, vous vous êtes senti... ?

Base : ensemble (n = 506)



**44%** Indifférent



**28%** Confiant,  
serein



**9%** Enthousiaste



**8%** Enervé, agacé



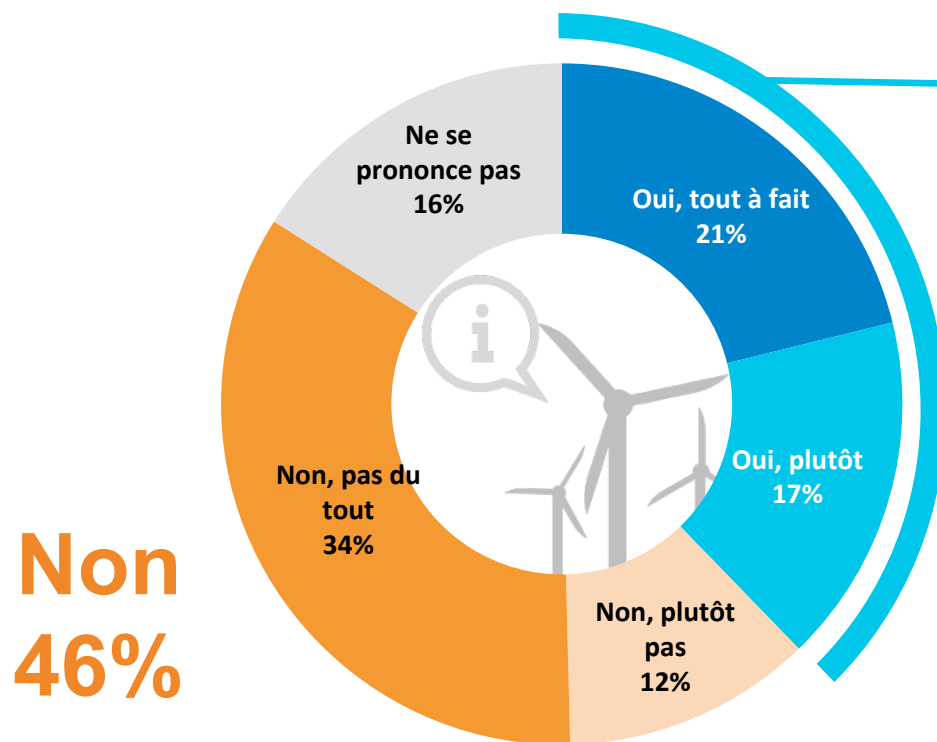
**2%** Stressé, angoissé

9% Ne se prononcent pas

# Mais un manque d'information général sur le projet

Avant la construction du parc éolien situé à côté de chez vous, diriez-vous que votre commune vous a donné l'information sur le projet dont vous aviez besoin ?

Base : ensemble (n = 506)



**38%** des habitants disent avoir **reçu l'information nécessaire** avant la construction du parc éolien

**Non**  
**46%**

**Des bénéfices perçus  
avant tout  
écologiques, bien  
moins économiques**

**CSA**

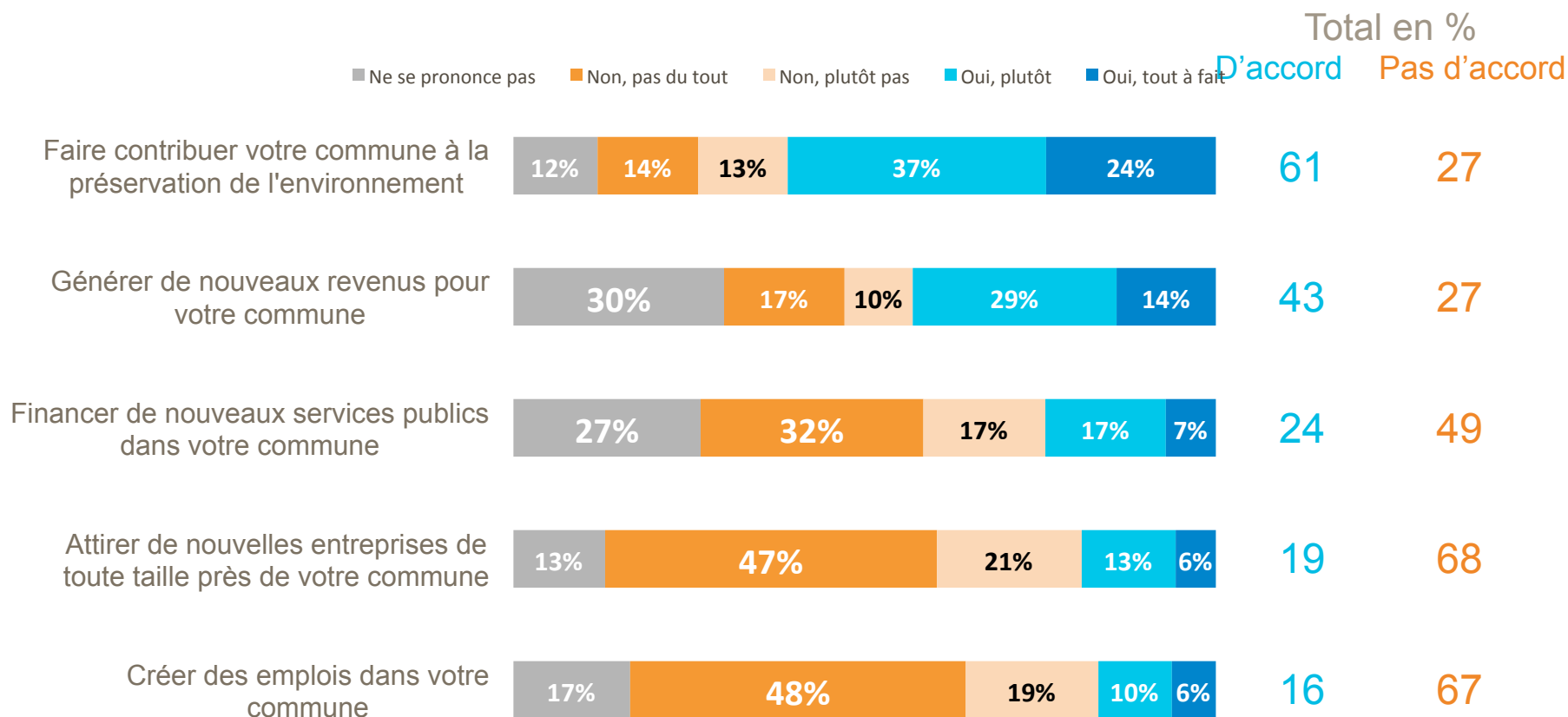
COMPRENDRE  
POUR MIEUX DÉCIDER

# La difficulté à évaluer les bénéfices économiques

## D'abord un engagement écologique et, dans une moindre mesure, un complément de revenu pour la commune

Selon vous, l'installation de ce parc éolien a-t-elle permis de ... ?

Base : ensemble (n = 506)





# Un atout pour sa commune et l'environnement Mais un jeu à égalité nulle pour les habitants

Au final, le parc éolien situé près de chez vous représente plus d'avantages, plus d'inconvénients ou ni l'un ni l'autre pour ...

Base : ensemble (n = 506)



Ma commune



L'environnement



Les gens comme vous

Plus d'avantages  
que d'inconvénients



43%

41%

20%

Ni l'un ni l'autre

40%

38%

61%



8%

13%

12%

Plus d'inconvénients  
que d'avantages

9% Ne se prononcent pas

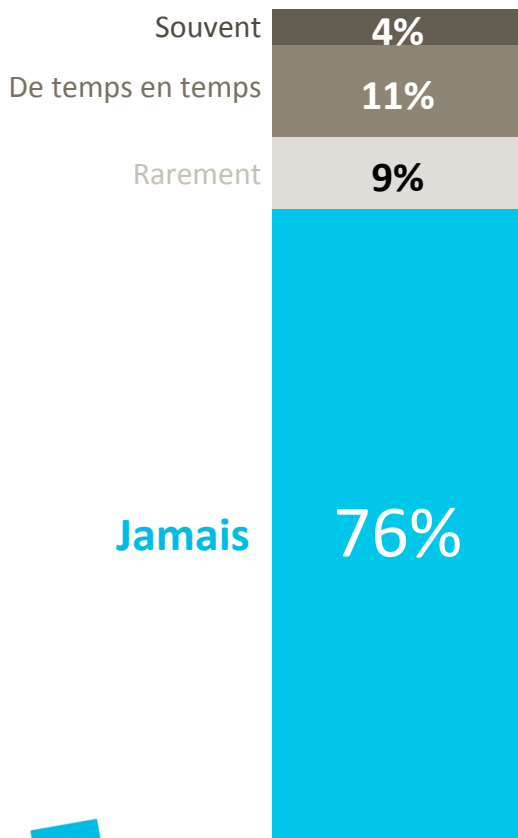
8% Ne se prononcent pas

7% Ne se prononcent pas

Quel impact  
au quotidien ?

# 3 habitants sur 4 disent ne pas entendre les éoliennes

**Vous arrive t-il d'entendre fonctionner les éoliennes depuis chez vous ?** Base : ensemble (n = 506)  
**Et diriez-vous que cela vous gêne ?** Base : entend les éoliennes (n = 119)



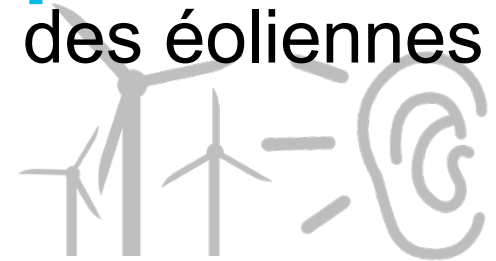
Cela vous gêne t-il ?



**31%**

des habitants qui les entendent déclarent que **cela les gêne** (dont **11%** cela les gêne **beaucoup**)

Au final,  
« seuls » **7%**  
des habitants  
se disent  
**gênés**  
**par le bruit**  
des éoliennes

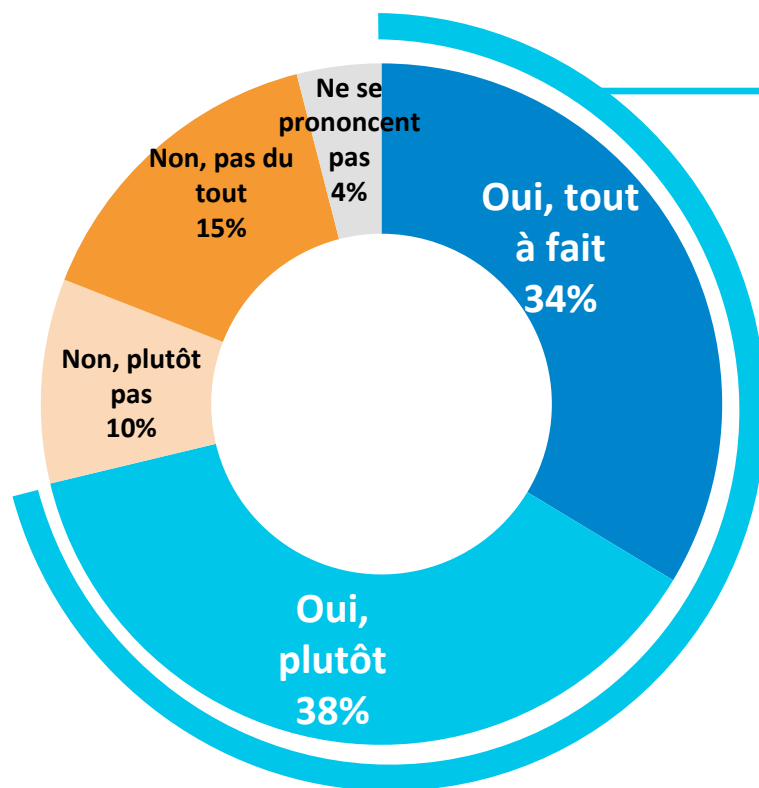


# Des éoliennes bien implantées dans le paysage pour près de 3 habitants sur 4

Les éoliennes situées près de chez vous, vous semblent-elles bien implantées dans le paysage ?

Base : ensemble (n = 506)

**Non**  
**25%**

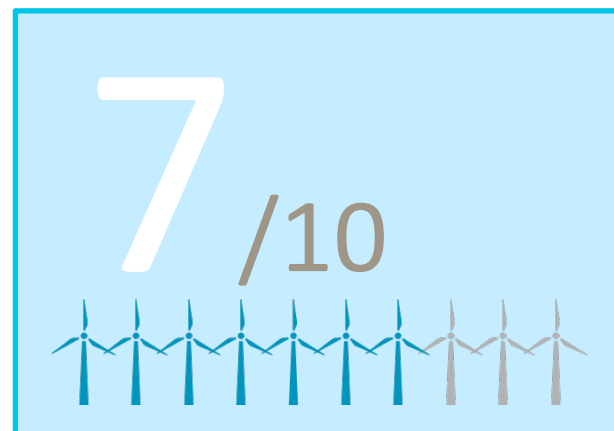
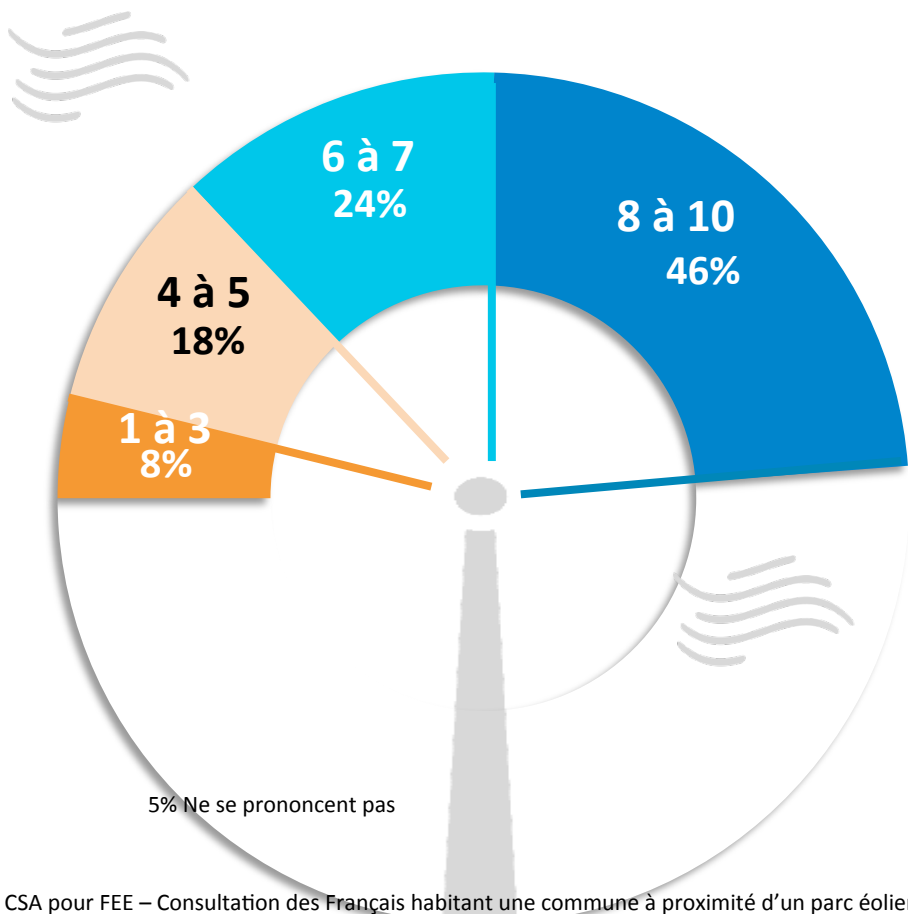


**71%** des habitants pensent les éoliennes bien implantées dans le paysage

# Au final, une bonne image globale des éoliennes auprès des populations locales

Quelle image avez-vous des énergies éoliennes ? Veuillez m'indiquer une note comprise entre 1 et 10. 1 signifie que vous en avez une très mauvaise image et 10 que vous en avez une très bonne image.

Base : ensemble (n = 506)



# Principaux enseignements

**CSA**

COMPRENDRE  
POUR MIEUX DÉCIDER

## En résumé

- **Avant la construction**, les habitants de communes à proximité d'un parc éolien étaient partagés entre indifférence et confiance à l'égard de cette implantation près de chez eux. Toutefois, dans le même temps, ils racontent avoir manqué d'information sur le projet (seuls 38% des habitants disent avoir reçu l'information nécessaire avant la construction du parc éolien), une information dont « ils auraient eu besoin ».
- **Aujourd'hui**, les habitants allouent avant tout un bénéfice environnemental à l'implantation du parc, en reconnaissant un engagement de leur commune « dans la préservation de l'environnement » (61% d'accord).  
En revanche, ils se prononcent plus difficilement sur les avantages économiques : 43% seulement pensent que l'implantation du site génère de « nouveaux revenus ». Et très peu voient dans le parc un atout pour l'attractivité de leur territoire (nouveaux services publics, création d'emplois, implantation d'entreprises).
- **Quel impact sur le quotidien des habitants ?**  
Au quotidien, trois habitants sur quatre disent ne pas entendre les éoliennes fonctionner ou même les voir tant elles sont « bien implantées dans le paysage » (respectivement 76% et 71%).  
Ainsi, si l'équation bénéfices / avantages pour la commune paraît gagnante, pour les habitants à l'inverse... plus difficile à dire : 61% ne savent pas trancher (ni avantages ni inconvénients), devant 20% qui y voient plus d'avantages que d'inconvénients et 12% qui en soulignent les inconvénients.  
Au final, les habitants gardent une plutôt bonne image de l'énergie éolienne (note moyenne de 7/10).

Sleep designed by Don BLC 123 from the [Noun Project](#)  
TV designed by cris Dobbins from the [Noun Project](#)  
Man designed by Paola Sa Ferreira from the [Noun Project](#)  
Wind Mill designed by Fabio Grande the [Noun Project](#)  
Hear designed by Matthew Hall the [Noun Project](#)  
Environment designed by OCHA Visual Information Unit the [Noun Project](#)  
Information designed by Mister Pixel the [Noun Project](#)  
Plant designed by Michele Zamparo the [Noun Project](#)  
Neighborhood designed by Fission Strategy [the Noun Project](#)  
People designed by Charlene Chen [the Noun Project](#)  
Wind designed by Alex Sheyn [the Noun Project](#)  
Windmill designed by GP [the Noun project](#)  
Stressed designed by Aenne Brielmann [the Noun Project](#)  
Summer designed by Adam Mullin [the Noun Project](#)  
Serene designed by Luis Prado [the Noun Project](#)  
Depression designed by Ed Harrison [the Noun Project](#)  
Jump by Ben Cunningham [the Noun Project](#)



**en savoir plus : [www.csa.eu](http://www.csa.eu) - [@InstitutCSA](#)**

10, rue Godefroy - 92800 Puteaux  
Tel . : 01.57.00.58.00 - Fax : 01.57.00.58.01