

visites



expositions



# PRINTEMPS DE L'ARCHITECTURE DE MARS À JUIN 2013

LOIRE-ATLANTIQUE • MAINE-ET-LOIRE • MAYENNE • SARTHE • VENDÉE

• [www.printempsarchitecture.fr](http://www.printempsarchitecture.fr) •

conférences



ateliers



## É D I T O

« Le printemps de l'architecture » de mars à juin 2013 ! Un joli nom pour une future biennale, à découvrir dès les premiers beaux jours dans les Pays de la Loire. Pour cette première édition placée sous le thème de « l'assemblage », PLAN 5 \* et ses partenaires vous proposent une multitude d'évènements à découvrir dans les cinq départements : Loire-Atlantique, Maine-et-Loire, Sarthe, Mayenne et Vendée.

A pied, à vélo, en tramway, en bateau, en train, participez aux visites, expéditions, déambulations, balades, circuits, croisières... pour découvrir l'architecture telle que vous ne l'avez encore jamais vécue, dans toutes ses dimensions : des architectes aux artistes en résidence, des écrivains aux danseurs, des guides aux étudiants, mais aussi du minéral au végétal, du quartier à la maison, de l'urbanisme au détail de menuiserie. Ainsi, l'architecture sera foisonnante durant ce printemps de multiples évènements qu'ils soient urbains ou ruraux.

Laissez-vous surprendre par les nombreuses propositions de PLAN 5 : expositions, films, conférences, work-shops, colloques, etc... que ce catalogue vous invite à découvrir.

Célébrons ensemble ce premier printemps ! Découvrons les richesses insoupçonnées des territoires et des hommes qui les habitent, et profitons de ce temps de partage d'expériences et de découverte dans la convivialité, pour nous ressourcer mutuellement.

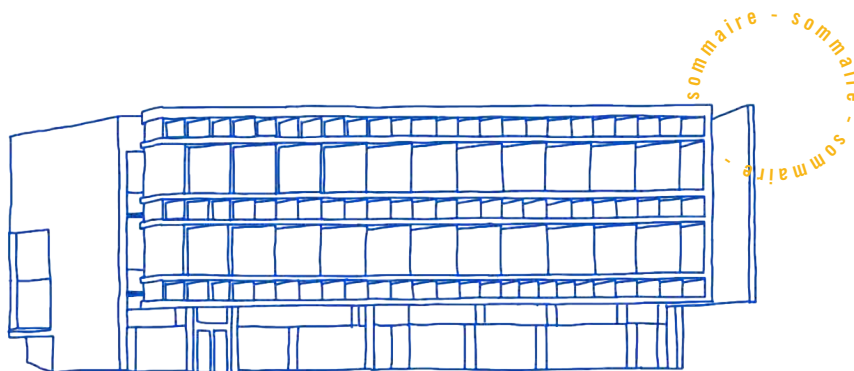
Alors... Vive le premier printemps de l'architecture 2013 !

*Plan 5.*

*\* acteurs de l'architecture et du cadre de vie en Pays de la Loire ayant une vocation de diffusion et de promotion de la création architecturale et de l'architecture contemporaine :*



# SOMMAIRE



- 2. Édito
- 4. Journée Loire-Atlantique
- 6. Journée Vendée
- 8. Journée Sarthe
- 10. Journée Mayenne
- 12. Journée Maine-et-Loire
- 17. Visites
- 32. Expositions
- 43. Conférences
- 48. Ateliers
- 52. Parutions



---

**JOURNÉES PHARES**  
**DE MARS À JUIN**

---

[www.printempsarchitecture.fr](http://www.printempsarchitecture.fr)

Dans le cadre du Printemps de l'Architecture, événement fédérant l'ensemble des acteurs de la promotion architecturale en région Pays de la Loire, la Maison Régionale de l'Architecture et l'Ardepa organisent, avec le soutien des CAUE, cinq journées, chacune dédiées à un département (44, 85, 49, 72, 53).

Spécialement conçues pour vous faire découvrir notre région au travers de thématiques adaptées au territoire dans lequel elles s'inscrivent, elles vous proposent des balades urbaines, des tables rondes, des pique-niques et des conférences à Angers, Nantes, Laval, le Mans et les Herbiers. Elles seront comme cinq points de repère du Printemps vous permettant de plonger sans retenue dans la multitude des événements proposés par les participants et témoignant de la dynamique architecturale de notre région.

- Journée 44** Pratiques des associations & appropriations urbaines  
Nantes - samedi 30 mars
  
- Journée 85** Perceptions de la ruralité & cultures urbaines  
Les Herbiers - vendredi 12 avril
  
- Journée 72** Typologies de l'architecture & épaisseurs urbaines  
Le Mans - jeudi 16 mai
  
- Journée 53** Dynamiques du patrimoine & modernités urbaines  
Laval - vendredi 24 mai
  
- Journée 49** Croissance du végétal & croissances urbaines  
Angers - Samedi 22 juin

\* Association régionale pour la diffusion et la promotion de l'architecture, Maison régionale de l'architecture

## LE PRINTEMPS DE L'ARCHITECTURE Á NANTES

### Pratique des associations et appropriations urbaines

Comment les pratiques associatives impriment-elles des nouvelles dynamiques urbaines ?

Depuis la promulgation, à l'initiative du nantais Pierre Waldeck-Rousseau, de la loi du 1er juillet 1901 relative au contrat d'association, le mouvement associatif en Pays de la Loire est reconnu pour sa grande richesse, sa dynamique sociale et son développement.

Quel que soit leur domaine d'activité (sport, culture, loisirs...), les associations jouent un rôle prégnant d'animation de la cité, de développement du lien social et d'expression d'une citoyenneté vivante et active, engageant des dynamiques nouvelles en résonnance avec les attendus citoyens en quête d'appropriation.

Comment les associations peuvent-elles initier une dynamique de réflexion de l'environnement urbain ? Elles préfigurent des formes urbaines renouvelées qui s'organisent non plus uniquement à partir de la décision politique mais aussi à partir des dynamiques collaboratives du tissu associatif vigilant à l'émergence de l'esprit des lieux dans lesquels ils s'inscrivent. Les acteurs de la vie civile fédérés en association investissent des espaces hybrides, qu'ils rendent flexibles et transversaux. En devenant les acteurs actifs d'une culture urbaine en mouvement, transversale et polymorphe, ils initient de nouveaux rapports à la cité marchande en intégrant des modes de contributions ouverts, solidaires, aux économies créatrices. Ces dynamiques associatives fabriquent des territoires dans lesquels la question de la flexibilité des usages, du lieu occupé, de la mise en réseaux illustrent une autre possibilité pour renouveler la ville sur elle-même. Ils produisent parfois des architectures physiques et virtuelles, partagées, constituant des territoires d'inventions. Ils génèrent des nouvelles logiques de stratifications des savoirs, de communications et d'usages qui laissent transparaître que la cité ne se fabrique pas uniquement par du marketing urbain et architectural. Il pose la question du droit à l'ingérence sur l'espace partagé contrôlé par les institutions. L'esprit de la cité, de l'agora peut-il se renouveler au travers de ces dynamiques urbaines, voire se compléter ?

Comment poser la question de ces usages singuliers et de leurs capacités à transformer les processus de production du territoire pour le rendre plus mobile, inventif et solidaire.

La ville de Nantes semble le creuset de cette



## LOIRE-ATLANTIQUE - 44

### SAMEDI 30 MARS

révolution culturelle qui fabrique des typologies et prototypes urbains et architecturaux. Renouvelée dans les années 90 par les Allumées créés par Jean Blaise, cette nouvelle émergence collabore avec plus de force, entre les émetteurs institutionnels majeurs et visibles, qui portent le rayonnement au niveau national voire international et la sphère associative plus diffuse, parfois concentrée dans les quartiers historiques de renouvellement, où se jouent les autres dynamiques de production de la ville. L'économie singulière de cette strate d'activité contraint, par les enjeux qu'elle porte, à mettre en œuvre des stratégies urbaines complexes qui autorisent leur inscription économe dans la ville naturellement portée vers le profit.

Au travers d'une exploration urbaine surprenante, transversale, nous tenterons de comprendre les processus en marche, le jeu des acteurs, les relations entre espaces et usages, entre formalisations spatiales et dynamiques contributives. La mutation environnementale transforme les enjeux liés à l'espace urbain. Elle porte de nouvelles ambitions liées aux processus de collaborations et de socialisations.

Nous tenterons de savoir comment, entre utopie et obstination, prennent corps physiquement ces nouveaux modes, dans l'espace urbain et économique traditionnels. Nous chercherons à comprendre ce qui fait sens dans une cité qui se déclare réinventée et solidaire.



© ARDEPA

9H30 - 10H30

Pratique des associations et appropriations urbaines

Comment les associations peuvent-elles initier une dynamique de réflexion de l'environnement urbain ?

Quelle place prennent les associations dans les sphères des décideurs ?

Le développement urbain est-il participatif ?

Table ronde en compagnie de Jean-François Revert urbaniste du quartier de la Madeleine Champ-de-Mars (sous réserve) et des acteurs associatifs.

*En collaboration avec le CAUE 44  
Au Lieu Unique, 2 quai Ferdinand Favre*



© P.RUAULT arch: Barre lambot, MO SCA Paradise



© A.BIENFAIT

Maison de quartier Champ de mars - Madeleine, arch: Y. Heyraud-Ceineray, Archi-bâti-Ville de Nantes

10H30 - 12H30

Départ pour une promenade urbaine du quartier de la Madeleine Champ-de-Mars à la Fabrique sur l'Île de Nantes.

12H30 - 14H

Dégustation de produits du terroir au RDC de Trempolino

14H00 - 15H

Visite guidée de la Fabrique, dernier projet nantais né du regroupement de 5 associations.

*par groupes de 20 personnes maximum  
Inscription gratuite mais obligatoire à :  
printemps.archi@gmail.com*

16H30 - 18H

Conférence de Patrick Bouchain  
Développement urbain et dynamique associative quelles synergies et influences ?  
Architecte développant et enseignant depuis des années une architecture H.Q.H. (Haute Qualité Humaine) qui vise à redonner de l'humilité et de l'intelligence à l'architecture contemporaine (architecte du Lieu Unique à Nantes).

*Trempolino, dans la limite des places disponibles.*



© TETRARC

La Fabrique, Trempolino, arch.Tetrarc, MO Ville de Nantes



## LE PRINTEMPS DE L'ARCHITECTURE : LES HERBIERS

### Nouvelles cultures urbaines et ruralité

La Vendée, caractérisée autour de ses deux dynamiques associées de villes moyennes et bourgs et de ses espaces ruraux, est aussi exemplaire par la tonicité de l'emploi qu'elle génère.

Entre attraction des entreprises porteuses d'emploi et stratégie de développement résidentiel se posent les questions des nouveaux modes de production de la ville, des bourgs et des espaces dédiés au logement. Naturellement et historiquement attachée à la propriété privée lotie, dont on connaît l'impact environnemental négatif, des exemples montrent un mouvement de novation dans le domaine et une dynamique culturelle associée, ingrédients de l'abandon progressif de la ruralité au profit de l'urbanité contemporaine.

Toutefois, la diffusion sur l'ensemble du territoire vendéen d'un maillage important d'entreprises, au plus près des zones de logements, entretient cet attachement à l'habitat indépendant.

Mais de nouvelles données, telles que la nécessité d'une réduction du coût global du logement (qualité de construction, diminution des dépenses d'énergie, diminution des déplacements ...), pour cause de diminution du pouvoir d'achat, impactent fortement ce département au revenu moyen par ménage, historiquement faible. Le principe d'entraide pour la construction de maisons modestes installées dans des communes rurales plus distantes des bourgs s'essouffle au profit de stratégies plus maîtrisées visant à limiter les investissements publics en termes d'aménagement et d'équipements. Les petites communes sont lourdement endettées et peinent à offrir leur foncier bocager à l'opportunité des lotisseurs, n'étant plus en mesure de produire les équipements publics pour un système diffus.

Ainsi, sous la pression conjuguée des difficultés économiques et des nouveaux arrivants de culture plus urbaine, se mettent en œuvre des stratégies nouvelles porteuses d'intensification, de culture émettrice, d'un nouveau rapport à l'habitat.

Comment les décideurs et les urbanistes gèrent-ils la demande accrue de logement et la ruralité ? La qualité du territoire rural (bocager, vallonné, hydraulique ...) permet d'envisager des projets de qualité qui contestent progressivement les modèles de lotissements institutionnels. Les petites villes consolident leur cœur au moyen d'équipements culturels et commerciaux adaptés. L'économie



d'espace passe donc par l'innovation des formes urbaines et par une réflexion sur l'ensemble des possibilités qu'offre le territoire.

Comment les villes arrivent-elles à maîtriser l'étalement urbain ? En quittant progressivement les POS au profit de PLU et en intégrant la loi SRU, les nouveaux ingrédients urbains deviennent mobilisables. Le principe de renouvellement peut s'appliquer en opposition à l'étalement. L'ajustement de l'offre locative sociale apporte sa dynamique d'innovation et d'exemplarité, engageant progressivement un nouveau regard des publics en apportant sa capacité de maintien des populations jeunes dans les cœurs de ville.

Comment les villes se développent-elles en restant vigilantes aux qualités du caractère rural ? Les extensions urbaines nécessitent la prise en compte de la valeur ajoutée du bocage, tant par sa préservation que par son intégration aux projets. Véritable patrimoine naturel, les bocages structurent physiquement le territoire et concentrent les intérêts sociaux, conditionnent le sentiment d'appartenance au paysage local pour les citoyens déjà là, ou d'accueil confortable pour les nouveaux habitants.

C'est à ces questions que nous tenterons de répondre lors de ces visites et de la conférence ouverte sur les problématiques des autres départements, conférence qui clôturera cette journée aux Herbiers.

POS: Plan d'Occupation des Sols, PLU: Plan Local d'Urbanisme, SRU: Solidarité et Renouvellement Urbain





© ARDEPA

9H30 - 10H15

*En collaboration avec la Ville des Herbiers et le communauté de communes du Pays des Herbiers.*

La Tour des Arts, un enjeu contemporain du développement rural  
Table ronde avec Marcel Albert, Maire des Herbiers, Xavier Bouanchaud et Catherine Malleret, de l'agence Forma 6.

*Tour des Arts, Place des Droits de l'Homme, Les Herbiers*



© P.MIARA

Tour des Arts, arch: Forma 6, MO Ville des Herbiers

10H15 - 12H30

Visite guidée de la Tour des Arts avec les architectes de l'opération (par groupe de 20 personnes) puis départ pour une promenade urbaine. Visites du Dojo en présence de Pierre Denis, architecte du bâtiment, puis visite du Val de la Pélinière en présence de Pierrick Beillevaire (agence In Situ a&e) urbaniste concepteur du lotissement.



© Ville des Herbiers,  
Pierre Denis, DGA, MO Ville des Herbiers

12H30 - 14H30

Dégustation de produits du terroir au cœur du Val de la Pélinière.  
Fin de la visite du lotissement



© Plan masse du Val de la Pélinière, urbaniste: agence In situ a&e, MO Ville des Herbiers et la SAEM Oryon



© Ville des Herbiers, urbaniste: agence In situ a&e, MO Ville des Herbiers et la SAEM Oryon

14H30- 17H30

Visites commentées par les architectes (en car)  
Siège social Briand (Bodreau architectes)

*Places limitées. Inscription gratuite mais obligatoire par mail à : [printemps.archi@gmail.com](mailto:printemps.archi@gmail.com)*



© Le siège social BRIAND,  
arch. Jacques Bodreau, MO Groupe Briand

17H30 - 19H

Conférence - table ronde avec Jean-Louis Violeau, sociologue, Bruno Letellier, directeur du CAUE 49 et de la MATP, Dominique Pelleau, architecte et Pierrick Beillevaire, architecte urbaniste.

*Dans la limite des places disponibles  
Tour des Arts, Place des Droits de l'Homme, Les Herbiers*



## LE PRINTEMPS DE L'ARCHITECTURE : LE MANS

### Typologies de l'architecture et épaisseurs urbaines

« Les villes ont cela qu'il n'y pas des immeubles et rien, mais des intérieurs liés à des extérieurs dans lesquels on se sent encore un peu à l'intérieur et c'est bien parce qu'on y est encore chez soi qu'on veut parfois s'enfuir, partir, s'éloigner de parages trop intimes et prendre le large, s'arracher à ce qui abrite. » Henri Gaudin, SEUIL et d'ailleurs, Droits de Regards, Ed du demi-cercle

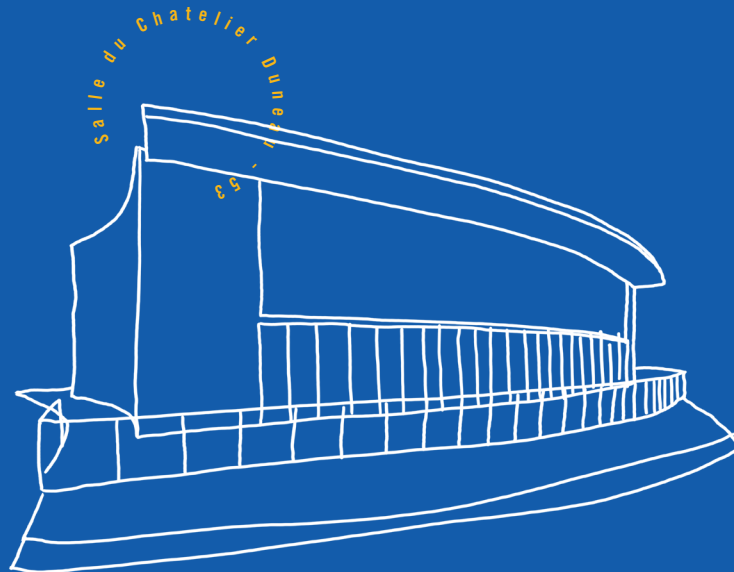
La ville est une succession de variations en épaisseurs, en pleins en vides, tantôt organisées, tantôt de manière plus aléatoire. Ces alternances déterminent des degrés d'intimité tant au pied des façades qu'avec des reculs maîtrisés. Le front urbain se traduit à la fois par une limite, dans le sens où il exprime la volonté de contenir l'étalement urbain, et par un espace de lien, de transition entre les espaces bâtis et les espaces ouverts.

Le front urbain est un moyen de valoriser l'espace bâti et offre une qualité urbaine aux habitants. C'est un facteur de cohérence de l'espace bâti, par le jeu entre les formes urbaines et les espaces ouverts. En tant que façade urbaine, le front urbain est un élément de l'image et de l'identité des villes. Il peut être flou, compact ou lâche, selon la morphologie du bâti. Cette dernière est variable : dense, horizontale ou verticale, homogène ou hétérogène. Le front urbain peut ainsi revêtir différentes formes : rectiligne, sinueux, dense ou très aéré.

La notion de front à l'échelle urbaine nous amène à réfléchir sur cette notion d'épaisseur à l'échelle des bâtiments, nous parlons alors de peau, d'enveloppe. **Quelles sont les problématiques techniques qui imposent désormais de travailler sur cette « peau » ? Comment l'enveloppe donne-t-elle à voir le bâtiment ? Quels sont les outils à la disposition de l'architecte pour manipuler cette notion de seuil ?**

La réflexion sur l'enveloppe du bâti est une prise en compte majeure dans l'établissement de ces fronts : choix des volumes, orientation des bâtiments en rapport avec le paysage urbain et naturel, place du végétal...

Au delà du simple recul, l'architecte utilise différents outils en termes de matérialité, de texture, de manière à ce que la peau du bâtiment permette la communication entre l'édifice et son environne-



---

# SARTHE - 72

## JEUDI 16 MAI

---

ment. C'est bien un dialogue qui s'instaure entre le passant et le bâti, le premier décodant les messages envoyés par le second, et alors tout sera sujet à échanger, richesse ou pauvreté, créativité ou classicisme, et tout cela parfois avec un clin d'œil du passé voire même un trait d'humour de l'air du temps.

Venez vous promener le nez en l'air, afin de rencontrer l'épiderme manœuvre ! Cette journée se clôturera par une conférence de Michel Bertreux, architecte de l'agence Tetrarc à Nantes. « *S'appropriant la ville de façon ludique, le groupe élabore des édifices qui cherchent systématiquement à transformer en événements à multiples facettes la complexité des programmes et des lieux. Son ambition est de stimuler un autre regard sur la ville et d'en renforcer son appropriation par des interventions expressives, imprimant comme une seconde nature à la morphologie urbaine.* » Extrait de [www.tetrarc.fr](http://www.tetrarc.fr)



© CAUE72

9H30 - 12H30

Colloque « Qui veut la peau des murs ?  
Organisé par le CAUE de la Sarthe, en  
partenariat avec le STAP  
*Carré Plantagenêt*

La connaissance du patrimoine, la préservation ou la restitution des éléments de décors de façade :

Nicolas GAUTIER (Architecte des Bâtiments de France) : "pour une typologie des enduits architecturés en Sarthe"

Patrice MOROT-CIR (directeur de l'École d'Avignon) : "Présentation de la mallette pédagogique : à la croisée de l'archéologie du bâti et de la mise en œuvre des enduits"

Jacques MOULIN (architecte en chef des Monuments Historique) : "La question de la restauration/ restitution des enduits"  
Table ronde (N. Gautier, P. Morot, J. Moulin + Michel Goutal (architecte en chef des Monuments Historique).



© CAUE72

*Inscription gratuite mais obligatoire au CAUE 72 : 02.43.72.35.31 ou caue.sarthe@wanadoo.fr*



Ancienne gare routière, 1935, MO STAO © CAUE72

12H30 - 14H

Dégustation de produits du terroir au STAP, 24 place Cardinal Grete

14H - 18H

Démonstration de savoir faire Sgraffite, enduits au clou, différentes modénatures...

*Au STAP (Service Territorial de l'Architecture et du Patrimoine de la Sarthe, 24 Place du Cardinal Grete 72000 Le Mans*

14H - 16H30

Départ pour une promenade urbaine en centre ville sur les typologies de l'architecture et les épaisseurs urbaines: Théâtre des Jacobins, percée centrale, gare SNCF... en compagnie d'architectes

17H - 18H

Clôture à l'ancien hôpital psy Etoc Demazy avec Coloc, collectif d'architectes : palabres citoyens autour d'un quartier en devenir...



© ARDEPA, Ancien hôpital psychiatrique Etoc Demazy

18H - 20H

Conférence de Michel Bertreux (agence Tetrarc) "Peau neuve"

*Dans la limite des places disponibles Carré Plantagenêt, Rue Claude Blondeau 72000 Le Mans*



### Dynamiques du patrimoine et modernités urbaines

La ville de Laval, ville d'art et d'histoire présente un patrimoine architectural riche et diversifié qui s'est développé autour d'un promontoire rocheux ainsi que tout le long des berges de la rivière. Ce patrimoine est la marque de l'histoire et beaucoup d'efforts sont développés afin qu'il soit mis en valeur et que le paysage d'ensemble garde cette harmonie que les siècles précédents ont su conserver. La notion de patrimoine va au-delà du monument, elle intègre notamment le tissu urbain, les jardins, les places...

Dans les centres villes viennent à coexister des bâtiments d'intérêt patrimonial et des édifices d'architecture contemporaine. Suivant les projets, cela peut prendre différentes formes : extensions, greffes architecturales, réhabilitations, aménagements extérieurs, nouveaux bâtiments mitoyens. Le très moderne et le très ancien seront demain avec la loi environnement plus que jamais appelés à cohabiter. En effet les réglementations qui visent à maîtriser l'étalement urbain amènent les collectivités à reconquérir leur centre et à le densifier afin de lui redonner vie. La question se pose alors : « patrimoine et modernité sont-ils conciliables ? ».

Comment identifier le patrimoine de demain ? Faut-il préserver tous les patrimoines ? Quelle place pour le patrimoine dans la ville de demain et son évolution face aux réglementations ? Face à la pression urbaine, quels choix, donc quels engagements pour l'avenir ?



---

# MAYENNE - 53

## VENDREDI 24 MAI

---

Pour découvrir ces mutations et les choix qui ont été faits en Mayenne, une promenade au fil de l'eau, de Laval à Changé est programmée. Changé, commune péri-urbaine est en pleine restructuration suite à une opération de démolition-reconstruction de son centre ville visant à créer autour d'un parvis des logements collectifs et des commerces reliés à un cheminement doux et un parcours écologique.

En descendant vers Laval, les différentes portes de la ville y apparaissent encore fortement paysagées.

L'après midi sera consacré à des visites commentées de projets à Laval pour découvrir des bâtiments anciens restaurés, réhabilités, assemblés à des bâtiments contemporains ou des constructions neuves en extension. Pour en parler des élus, des architectes et des techniciens de la ville de Laval. Le soir, rendez-vous avec le maire de Laval dans le cadre des « rendez-vous du Mardi » organisé par le CAUE pour connaître les grands projets d'aménagement de la Ville.



© Ville de Changé, Ecoquartier la Barberie. MO médiane habitat, arch T.Dupeux, R.LebLANC, L.Boisseau

### 9H30 - 10H

RDV à la Halte Fluviale pour une promenade en bateau le long de la Mayenne jusqu'à Changé. Présentation de la maquette numérique du projet de la future Cité de la réalité virtuelle en Mayenne par Laurent Chrétien, Directeur du projet.

### 10H30 - 12H30

Balade urbaine à Changé et visite de l'Ecoquartier de la Barberie en compagnie des élus, des architectes, des urbanistes et des maîtres d'ouvrages.

Retour sur le bateau pour une présentation de la politique de développement urbain de la ville de Changé par Monsieur le Maire Olivier Richefou (sous réserve)



© Ville de Changé  
Image de synthèse des futurs aménagements du centre bourg

### 12h30 - 14h

Retour sur Laval en bateau autour d'un buffet des produits du terroir



© Théâtre de Laval, Arch.Logerais, Md Ville de Laval

### 14h-18h

Visites guidées à Laval en compagnie des architectes et urbanistes des opérations: le Gymnase de l'Immaculée Conception,

le quartier Ferrier (visite en petit train) puis le Théâtre de Laval.

Clôture en présence de Jean-Christophe Boyer, Maire de Laval (sous réserve).



© Ville de Laval, Quartier Ferrier

*En collaboration avec le CAUE de Mayenne.  
Inscription gratuite mais obligatoire :  
printemps.archi@gmail.com*

### Le paysage végétal réinvente la ville

Le végétal a longtemps été un élément d'ornementation urbain réservé aux structures institutionnelles.

Chaque espace végétalisé au sein de l'espace urbain a ses caractéristiques. Le parc, le jardin urbain, le square, le mail végétal, le jardin d'ornementation, le jardin de culture, le rond-point, le parterre d'agrément... illustrent la variété des typologies végétales qui cohabitent avec l'espace urbain. Nos villes entretiennent depuis longtemps une attention " technique " vis-à-vis de cette structure végétale. Cependant, cette présence qui caractérise fortement les ambiances urbaines a longtemps été considérée suivant le critère étroit de l'embellissement. Versailles en est l'exemple caricatural. L'ordonnancement du bâti de Mansart cohabite avec l'ordonnancement végétal de Le Nôtre. Tout y est contraint, policé, maîtrisé, axé, hiérarchisé jusqu'à l'espace aquatique qui devient la démonstration sous forme de performance du contrôle par la technique de l'homme sur la nature. Depuis le XVI<sup>e</sup> siècle, " l'art des jardins " a modelé l'espace urbain en imposant aux dynamiques végétales un carcan de contraintes visant à maintenir la pensée du jardin dessiné. Mais, sous l'impulsion des enjeux du développement durable, nous avons commencé à porter un autre regard sur le rôle et les enjeux du végétal. Nous nous sommes aperçus qu'il pouvait être plus pertinent de s'appuyer sur les dynamiques végétales plutôt que de chercher à les maîtriser. Nous nous sommes intéressés à ces "mauvaises herbes" et aux compréhensions des biodynamiques végétales. Nous comprenons que la densité végétale permet la densité urbaine.

Nous nous apercevons que le paysage végétal de nos villes est artificiel et qu'il n'entretient pas un peu de lien avec la géographie de son territoire, de son environnement. Nous prenons conscience que ce paysage végétal interagit sur la qualité de notre environnement, que la qualité de l'air peut dépendre des végétaux. Nous commençons à comprendre le comportement thermique des masses végétales et leurs capacités à combattre les îlots de chaleur, à générer des gradations d'ambiances. Nous nous apercevons qu'il peut faire sens, lien avec un territoire, une topographie, une structure urbaine, une géographie. Nous avons compris qu'il est un élément indissociable de l'espace urbain et



MAINE ET LOIRE - 49

SAMEDI 22 JUIN

en garantit la qualité des usages. Gilles Clément a théorisé cette perception sensible d'un territoire habité, du tiers paysage comme il l'a si bien appelé. Le parcours de curiosité que nous proposons sur la ville d'Angers va tenter d'en percevoir les stratifications, les ambiances, les typologies, les articulations, les composantes historiques, les enjeux. Ce sera l'occasion par ce chemin de traverse de faire l'expérience sensitive et sensible des espaces publics et de comprendre les relations entretenues entre l'espace végétal et l'espace urbain ou architectural de la Cité. A l'heure où l'architecture devient verte, la question du végétal sur l'enveloppe des bâtiments est posée, nous allons tenter d'en mesurer les enjeux.

Cette expédition reliera, au travers de la ville historique, une succession d'espaces caractérisés, du plateau haut de la ZAC Desjardins jusqu'à la ZAC des Capucins en passant par les rives de la Maine, sa coulée verte devant être rendue à l'espace naturel. Ce sera aussi le chemin du fil de l'eau dans la ville. Cette expédition permettra de percevoir la capacité du paysage végétal à réinventer une ville dense et partagée.



© MRA

9H30 - 10H00

Introduction sur la thématique : le végétal en ville avec Loïc Maréchal, agence Phytolab (sous réserve)

10H - 12H30

Départ pour la balade urbaine : Visite de la ZAC Desjardins « Un parc habité » (Urbaniste : Enet-Dolowy / Paysagiste : Phytolab)

Traversée de la ville historique à pieds jusqu'aux berges de la Maine à la recherche des végétalisations contrôlées et sauvages. Déambulation en compagnie d'architectes et de paysagistes.

12h30 - 14h

Dégustation de produits du terroir sur les berges de la Maine.

14H00 - 18H

Balade à pieds sur les berges de la Maine jusqu'au pont « confluence ».

Puis utilisation du tramway pour découvrir la ZAC Mayenne/Capucins. Clôture à la Maison de l'Architecture des Territoires et des Paysages d'Angers ( MATP) avec une visite guidée de l'exposition.

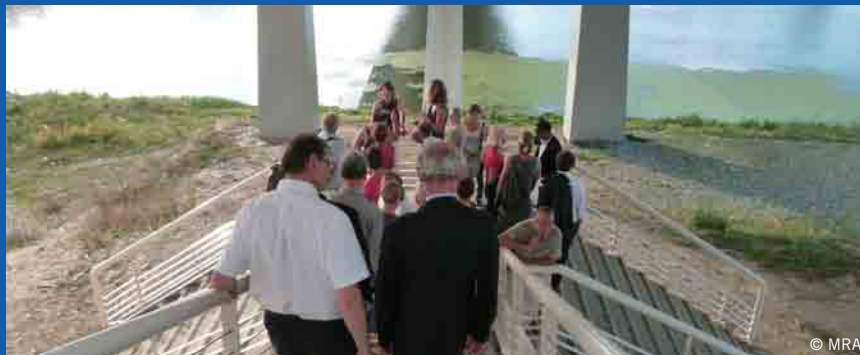
*En collaboration avec la MATP.  
Inscription gratuite mais obligatoire :  
printemps.archi@gmail.com  
(312 avenue René Gasnier).*



© MRA



© MRA



© MRA





---

# VISITES

DE MARS À JUIN

---





Val de la Pellinière © Ville des Herbiers

## CULTURE, DÉCOUVERTE, CONVIVIALITÉ...

44

14 mars - Nantes métropole projet urbain quartier du Tripode ½ journée

28 mars - Châteaubriant et sites de la Résistance

18 avril - Vallée industrielle de la Sèvre autour de Clisson

16 mai - Sainte Suzanne et grottes de Saulges en Mayenne

30 mai - Pays du Baugeois, sculpture au musée Jules Desbois

6 juin - Saint-Nazaire site industriel et portuaire.

Une balade d'une journée pour découvrir la singularité du territoire, le patrimoine, l'architecture ainsi que les éléments essentiels de l'histoire locale. Au programme, les pépites du territoire régional - petites cités de caractère ou centres anciens - coups de cœur d'une guide régionale agréée depuis 2009, passionnée par la médiation sur la forme et l'histoire des lieux.

chantal.dagault@neuf.fr Tel : 02.40.71.86.41 ou 06.81.02.42.94



## COMMUNAUTÉ DE COMMUNES DU PAYS HERBIERS ET VILLE LES HERBIERS.

85

Le 22 mars, 12 avril et 17 mai

Circuits sur une journée comprenant les visites guidées suivantes : la Tour des Arts, le Dojo, le péri-scolaire de Saint-Mars-la-Réorthe, le lotissement Val de la Pellinière, le siège social du Groupe Briand.

**Renseignements et inscriptions :**  
Communauté de Communes du Pays des Herbiers - accueil : tél. 02.51.66.82.27



Ville Les Herbiers - service d'urbanisme : tél. 02.51.91.29.80

## CHATEAU DE CLISSON « LA MÉMOIRE DES ARBRES »

44

23 mars, 20 avril et 25 mai à 15h30.

Que nous racontent les arbres du château ? Du végétal au minéral il n'y a véritablement qu'un pas. Une visite inédite sur l'architecture du château de Clisson à travers le règne du végétal.

**Durée 1h30. Tarif plein : 2.50€ + 2.20€ de droit d'entrée, soit un total de 4.70€**  
**Tarif réduit : 1.50 €+1.50€ de droit d'entrée, soit un total de 3€**  
**Gratuit pour les moins de 10 ans**  
**Accueil du château de Clisson au 02.40.54.02.22**



© Conseil Général de Loire-Atlantique

Chateau de Clisson



© Conseil Général de Loire-Atlantique

### « SECRETS DE FABRIQUES » DOMAINE DÉPARTEMENTAL DE LA GARENNE-LEMOT

44

Le 24 mars, 21 avril et 26 mai  
à 15h30

Hors des sentiers battus, une  
visite des Fabriques du domaine,  
parfaites symbioses entre la  
modernité et la tradition architectu-  
rurale de la Garenne-Lemot.

**Durée 1h30. Tarif plein : 2.50 €.  
Tarif réduit : 1.50 € Gratuit pour  
les moins de 10 ans. Accueil du  
Domaine de la Garenne-Lemot au  
02.40.54.57.85**

### ARCHITECTURE ET RÉEMPLOI

44

30 mars, 27 avril, 25 mai, 01  
juin, 15h30

Visite guidée de l'atelier où l'on  
expérimente le réemploi dans  
l'architecture. Vous y découvrirez  
des réalisations à l'échelle 1.



©Michael Beutler

**Atelier Les Marchands  
de Sable 18 Quai Wilson  
44200 Nantes, 60 minutes,  
conditions d'accès en cours de  
négociation.06.81.67.42.06**



LE GRAND CAFÉ – CENTRE  
D'ART CONTEMPORAIN,  
MICHAEL BEUTLER

44

29 mars au 26 mai  
Ouvert tous les jours, sauf  
lundi et jours fériés de 14h à  
19h, les mercredis de 11h à  
19h.

Pour sa première personnelle en  
France, Michael Beutler travaillera  
comme à son habitude in situ. Il  
imaginera et déploiera à l'échelle  
du lieu une proposition singulière  
qui renverra à l'architecture du  
Grand Café et à son histoire. En  
écho à ce projet et à l'occasion  
du Printemps de l'architecture,  
le centre d'art proposera égale-



ment une rencontre avec l'artiste  
et une conférence donnée par  
l'historienne et critique d'art Eva  
Prouteau. Programme à venir sur  
[www.grandcafe-saintnazaire.fr](http://www.grandcafe-saintnazaire.fr)

**Le Grand Café – Centre d'art  
contemporain Place des 4  
z'horloges 44600 Saint-Nazaire,  
02.44.73.44.00**

QUARTIER DU CHÊNE VERT

49

3 avril (14h à 16h), 15 mai  
(14h à 16h)



©Quartier du Chêne Vert

Le quartier du Chêne Vert est un  
nouveau quartier sur 50 hectares,  
dont la réalisation est prévue en  
plusieurs étapes. Avec des  
constructions en continuité du  
centre bourg, le quartier dispose  
d'un accès aisé aux commerces  
et services. A toutes les étapes,  
le projet a été mené en associant



© semaine de l'architecture, pages

les réflexions de représentants de la population sylvanaise, aux connaissances prodiguées par des professionnels lors de divers ateliers, en s'appuyant sur le retour d'expérience du lotissement du Veillerot.

**Mairie de Saint Sylvain d'Anjou,**  
**Place de la Mairie - 49480 SAINT-SYLVAIN D'ANJOU**  
**02.41.21.12.83, service.urbanisme@ville-saint-sylvain-anjou.fr**



## LE GRAND DIALOGUE 44

*Le 5 avril*

Pour les collèges.  
 Visiter un lieu de création et une réhabilitation de patrimoine bâti pour apprendre à lire l'architecture contemporaine, ou comment croiser préservation du patrimoine et création contemporaine.

**Renseignements au 02.40.80.90.13  
 ou sur [www.vignoble-nantais.eu](http://www.vignoble-nantais.eu) .**



©Moulin Pe de Vignard

*Le 6 avril*

*- 9h30 à 12h30*

Table ronde "Comment, dans le paysage du Pays du vignoble nantais, croiser patrimoine architectural et architecture contemporaine ? Comment préserver et faire vivre le paysage architectural ?"

*- L'après-midi : visites* accompagnées par un guide-conférencier. Détails du programme sur [www.vignoble-nantais.eu](http://www.vignoble-nantais.eu). Pour illustrer les débats de la table-ronde de la matinée, des "dialogues" in situ avec l'architecture contemporaine, entre réhabilitation du patrimoine agricole ou industriel et création.

**Espace Saint-Jacques, Clisson. Détails sur [www.vignoble-nantais.eu](http://www.vignoble-nantais.eu), Réservation au 02.40.80.90.13.**





© Conseil général de Loire-Atlantique P. DOMINGUEZ

## SEMAINE DE L'ARCHITECTURE

44, 49, 53, 72, 85

Du 8 avril au 12 avril

Visites de bâtiments contemporains, pour les classes à partir de la 5ème.

**Programme et modalités d'inscription sur :**  
[www.urcaue-paysdelaloire.com](http://www.urcaue-paysdelaloire.com)



## CHÂTEAUBRIANT, UN CHÂTEAU DE LA LOIRE ?

44

Le 6 et 20 avril à 15h30

Châteaubriant, élégante demeure Renaissance alliant l'architecture du Val de Loire aux techniques et matériaux bretons, est un symbole du rattachement de la Bretagne au royaume de France en 1532.

**Tarifs : 2.50€, 1.50€ pour les 10-18 ans, gratuité pour les - de 10 ans. (durée 1h).**

*Visite (donjon) inédite proposée le samedi 13 et dimanche 14 avril à partir de 14h.*

Emmailloté par plus de 60 tonnes d'échafaudages, le donjon, l'un des plus anciens de la Bretagne historique vous révèle certains secrets grâce à Caroline Chauveau, archéologue chargée du chantier.

**Tarifs : 2.50€, 1.50€ pour les 10-18 ans, gratuité pour les - de 10 ans.**

**Retrait des places à l'accueil du château. Château départemental de Châteaubriant**

**Place du général de Gaulle  
44110 Châteaubriant  
02.40.28.20.20  
chateau.chateaubriant@loire-atlantique.fr**

## VISITES DE CHANTIERS, EQUIPEMENT CULTUREL DU PAYS DE LOIRON

53

Le 8 avril,  
de 10h à 16h.

Visite de l'équipement culturel du Pays de Loiron en construction, par Paul Gresham, architecte mandataire. Réservé aux scolaires sur inscriptions au CDDP 53. Dans le cadre de la Semaine de l'Architecture en Mayenne.

**Réservé aux scolaires sur inscriptions. A la Communauté de Communes du Pays de Loiron. Maison de Pays / 53 320 Loiron  
Infos : 02 43 02 19 31**







© Xavier Oliviero

### HABITER LÀ, "CONTRE VISITE" 53

13 avril 11h et 18h

Contre-visite de Jérôme Poulain. Spectacle proposé par Le Prisme.

**Place Charles de Gaulle, Pré-en-Pail, 53140**

### LE VILLAGE DE TRENTEMOUT, VILLE DE REZÉ 44

A 15h, 14 avril, 19 mai, 9 juin et 7 juillet.

Suivez le guide dans les dédales des rues de Trentemout : des maisons anciennes dites de pêcheurs aux constructions contemporaines comme la résidence des Cap-Horniers.

**Direction culturelle, 02.40.84.43.60. 3.5€/2€/Gratuit pour les moins de 12 ans. Rendez-vous devant l'embarcadère du Navibus.**

### {EN}QUETE DE NANTES : LES VISITES ET CAFES RENCONTRES 44

Le 16 Avril :

Petite histoire de la Manufacture des tabacs de Nantes

18h30 – 19h30 Parcours proposé en visite guidée : l'histoire de la manufacture de tabacs de Nantes  
19h30 – 20h30 Café rencontre à la Manufacture: l'histoire des manufactures de tabacs françaises, les exemples du Grand Ouest.

En présence de :  
Paul Smith, chercheur, patrimoine

industriel, Département du pilotage de la recherche et de la politique scientifique - Direction générale des patrimoines - Ministère de la Culture et de la Communication,  
Laurent Fièvre, historien, auteur de « Les Manufacture de tabacs et d'allumettes, Morlaix, Nantes, Le Mans et Trélazé (XVIIe – XXe siècles) » Edition PUR, 2004  
Jean-Noël Retière et Marie Cartier, sociologues, Centre Nantais de Sociologie sur la question de l'histoire ouvrière.



©Stéphanie Lulin, arch : Barbotin + Gresham, MO Ville d'Evron





©Ville de Rezé, Les Cap Horniers, arch.D.Perrault-MO Ville de Rezé.

## L'ALLÉE VERTE DE SAUMUR 49

*17 avril, 21 avril. Rendez-vous à 14h30*

Inaugurée en début d'année, ancienne friche de Réseau Ferré de France (RFF) traversant le Chemin-Vert, l'allée verte de Saumur accueille aujourd'hui un nouvel axe nord-sud, une promenade fluide bordée de végétation et réservée à la mobilité non motorisée. Contrairement à des aménagements comparables, cette voie engage une démarche innovante : commencer une opération urbaine par une initiative paysagère autour de laquelle se greffent plusieurs chantiers de constructions et de réhabilitations ! Du Pôle Balzac, nouveau pôle d'échange multimodal, à la rue de la Torpille, la visite révélera la naissance de logements locatifs sociaux, individuels ou intermédiaires, une architecture contemporaine signée haute qualité environnementale.

**Entrée du Pôle Balzac, gare routière, place de la gare de**

**l'Etat. Tarif : gratuit. Durée : 1h30. Renseignements : Mairie de Saumur, service Ville d'art et d'histoire. tél. 02.41.83.30.31 / villearthistoire@ville-saumur.fr**

## EXPEDITIONS URBAINES 44

*20 avril, 25 mai, 29 juin, 14 septembre et 12 octobre. 9h30-12h30*

En partenariat avec la Ville de Nantes, l'association Ardepa (association régionale pour la diffusion et la promotion de l'architecture) organise des expéditions urbaines depuis 2005.

En fonction du parcours,

des architectes, urbanistes, paysagistes, experts, artistes, universitaires, maîtres d'ouvrages publics et privés interviennent pour faire partager leur expérience et leur connaissance du quartier. Histoire, enjeux de développement, nouveaux projets, caractéristiques architecturales sont au programme.

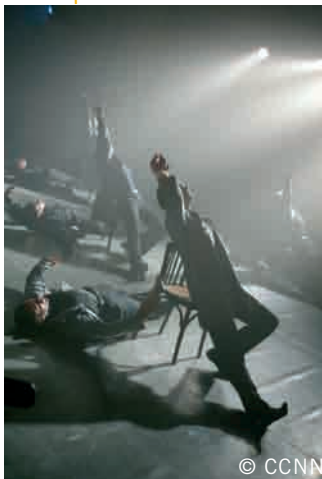
Chaque visite est l'occasion d'acquérir des repères et des clés pour mieux comprendre l'évolution de la ville.

**Renseignements : 02.40.59.04.59 ou [lardepa@yahoo.fr](mailto:lardepa@yahoo.fr)**



© ARDEPA





© CCNN

### LE TÉMOIN, DANSER L'ARCHITECTURE

44

19 et 20 avril à 20h et le 21 avril à 17h.

Cette pièce chorégraphique du CCNN invite, dans les espaces de l'Hôtel de ville, à une réflexion sur le corps et ses limites. Une résonance s'établit entre l'architecture du bâtiment et la danse.

**Hôtel de Ville de Rezé, Place J.B. Daviais. Réservations au 02.40.93.30.97. Tarifs : 23€/10€.**

### LA MAISON RADIEUSE DE LE CORBUSIER

44

De mars à juin, les mercredi à 16h et les samedi à 11h.

L'Unité d'habitation de Rezé est, selon les souhaits de son architecte Le Corbusier, "un village vertical". Visite guidée des espaces collectifs, du toit terrasse et d'un appartement témoin.

**Réservation obligatoire au 02.40.84.43.84. Tarifs : 3.5€/2€.**



© ARDEPA

### PARCOURS SUR L'ARCHITECTURE CONTEMPORAINE REZÉENNE

44

De mars à juin

Parcours thématique sur l'habitat collectif (la Maison Radieuse, la résidence des Cap-Horniers) et/ou sur les édifices publics (Hôtel de ville, médiathèque Diderot, le gymnase de Port-au-blé).

**Réservation au 02.40.84.43.60. Tarif : 2€/élève.**



© ARDEPA

### LA MAISON RADIEUSE DE LE CORBUSIER ACTIONS ÉDUCATIVES

44

Découverte de ce "village vertical", témoin d'une réflexion sur l'habitat collectif d'après-guerre et de l'architecture moderne de Le Corbusier.

**Réservation au 02.40.84.43.60. Accueil limité à 18 personnes. Tarif : 2€/élève.**



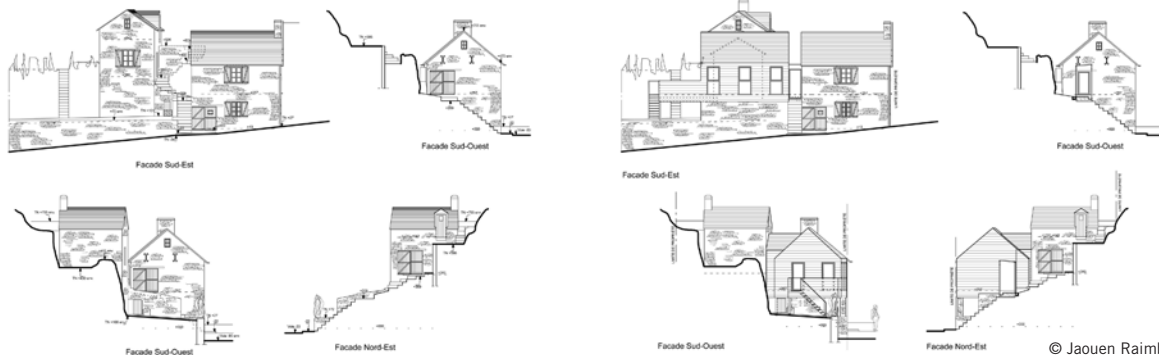
### EOLIENNES, OFFICE DU TOURISME DE VILLAINES-LA-JUHEL

53

21 avril à 14h.

Le sentier pédestre passe au pied de 5 éoliennes de 2MW chacune. Des panneaux explicatifs installés à proximité accompagnent la visite.

**Départ de la randonnée place de l'église Crennes sur Faubrée, gratuit. Renseignements : office-detourisme@cc-vilaine-juhel.fr ou 02.43.03.78.88**



© Jaouen Raimbault

## AGENCE JAOUEN RAIMBAULT, VISITE DE LA MAISON B ET P

53

*Pendant le printemps les vendredis à partir de 14h*

Maison P : Commande privée, située sur un site à fort dénivelé, le projet se développe sur deux niveaux épousant la pente du terrain. Les pièces de vie avec grande terrasse sont situées en haut pour profiter du point de vue. Une architecture assumée et une implantation hors normes pavillonnaires viennent questionner les passants.



© Jaouen Raimbault

Maison B : Créer une extension dans un site déjà fort n'est pas une chose évidente. Ici les larges escarpements rocheux et l'architecture très

marquée de cette commune sont devenus les points forts de ce projet. Réutilisant et modernisant les codes de l'architecture moderne, ce projet s'intègre dans le site.

**Contact avec C.Jaouen au 02.43.68.82.88 . Ruelle du vieux cimetière 53420 Chailland**



© Jaouen Raimbault

## EGLISE DE CRENNES SUR FAUBRÉE

53

*Le 21 avril à 14h, randonnée pédestre*

Eglise Romane dédiée à Saint Calais en 1384 et agrandie au XVI<sup>e</sup>, retable de la Vierge en bois sculpté encadré par des statues de Saint Calais et Saint Christophe, réalisé en 1698 et rénové en 1994.

**Contact : RENARD Roland. parking devant l'église.**

## L'ATELIER, SAINT-NAZAIRE

44

*Du 23 avril au 25 mai, mercredi et samedi de 10h à 12h et de 13h30 à 18h, vendredi de 13h30 à 18h.*

Architecture et Patrimoine du XX<sup>e</sup> siècle en Loire-Atlantique et à Saint-Nazaire, exposition réalisée par le CAUE de Loire-Atlantique.

Visite guidée/exposition  
Une visite commentée reliant les édifices nazairiens emblématiques de cette période sera

proposée en complément de l'exposition.

[www.mairie-saintnazaire.fr](http://www.mairie-saintnazaire.fr)

## PAYS DU PERCHE SARTHOIS, PAYS D'ART ET D'HISTOIRE

72

- Randonnée-découverte sur l'évolution urbaine de la Ferté-Bernard. Ce parcours urbain de 8 km environ, en compagnie d'un guide-conférencier, vous permettra de découvrir l'évolution spatiale de la ville de La Ferté-Bernard, depuis le développement de ses faubourgs jusqu'aux extensions les plus contemporaines et aux chantiers en cours.

- Présentation du chantier de la médiathèque. (début juin), tout public

- Atelier-découverte de l'architecture de la ville pour les enfants.

**Contact et renseignements :**  
**Pays d'art et d'histoire du Perche Sarthois**  
**24 avenue de Verdun**  
**BP 90 100 La Ferté-Bernard cedex**  
**02.43.60.72.77 perche-sarthis@orange.fr**

## YUSHIN U CHANG, CENTRE D'ART CONTEMPORAIN DE PONTMAIN

53

*Du 27 avril au 9 juin 2012, de 14h à 18h, entrée libre*

Yushin U CHANG, artiste qui développe un travail de photographie et de sculptures végétales, des architectures de matériaux pauvres et naturels (charbon, poussière, bois, ...).



©Yushin U CHANG

**Centre d'art contemporain de Pontmain, 8 bis rue de la Grange, 53220 Pontmain 02.43.08.47.47, [www.centredartpontmain.fr](http://www.centredartpontmain.fr), [annaikbesnier@cc-bocagemayennais.fr](mailto:annaikbesnier@cc-bocagemayennais.fr)**

## VISITE À VÉLO À LA BAULE

44

*Le 27 avril, avec Alain Charles, architecte, 10h et 16h*

Déambulez en pédalant dans le doux dédale des dunes bauloises pour découvrir son histoire, ses lotissements, ses architectes. Plongez sous le couvert végétal pour apercevoir la pertinence du concept balnéaire et l'humour des styles architecturaux.

**Rendez-vous à 9h45 Hôtel St Christophe, Départ groupe A à 10 h. Retour 12h. Déjeuner 12h15. Tarif et lieux à définir, conférence à 14h15. Départ groupe B à 16h. Retour 18h.**

**Renseignements :**  
**Alain Charles, 06.61.00.92.33**

## VOYAGE À MARSEILLE, CAPITALE EUROPÉENNE DE LA CULTURE

44

*Du 8 au 12 mai.*

A l'occasion de « Marseille Provence 2013, capitale européenne de la culture » l'ardepa se penche sur la Cité Phocéenne le temps d'un voyage de 5 jours. Aux côtés de l'ardepa, venez découvrir les nouveaux projets architecturaux et urbains qui animent cette ville et le foisonnement culturel de cette année 2013 !

**Renseignements au 02.40.59.04.59 ou [lardepa@yahoo.fr](mailto:lardepa@yahoo.fr)**

## DE LA MANUFACTURE DES TABACS À LA MANU – 1974-1983

44

*Le 14 mai, 18h30 – 19h30*

*Visite guidée : l'histoire de la manufacture et de sa réhabilitation à travers ses bâtiments, espaces publics, œuvres d'art, traces industrielles.*  
*19h30 – 20h30 Café rencontre à la Manu: les acteurs de la réhabilitation et le regard porté aujourd'hui sur le site.*

**Contact Irène Gillardot, 02.40.41.56.53**

## LE GRAND BELLEVUE À TRÉLAZÉ

49

*Le 15 mai 2013 à 14h30*

Conçu dans les années 1960, le quartier du Grand Bellevue (anciennement les Plaines) est l'un des premiers projets



©JackyCharrier, ZAC Desjardins, arch.urba. Enet&Delow, paysagiste Phytolab, MO SARA

de rénovation urbaine engagé en France. Réhabilitation, construction d'immeubles collectifs et d'habitat individuel, recomposition urbaine, insertion du végétal au cœur du quartier, implantation d'équipements publics caractérisent ce programme ambitieux récemment achevé.

**Rendez-vous place Picasso, Trélazé. Durée de la visite 2h30. Tél. 02.41.33.74.74 (mairie) / contact@mairie-trelaze.fr / Contact CAUE 49, 02.41.22.99.99**



©JackyCharrier

**LA RUE DU CHEMIN-VERT, 45 ANS D'ARCHITECTURE CONTEMPORAINE**

49

*Le 15 mai et le 26 mai.*

Dessinée en 1967, la rue du Chemin-Vert est l'objet de toutes les attentions au cœur du projet

de rénovation urbaine (PRU) engagé par la ville depuis 2004. Conçue initialement comme l'axe central d'une vaste cité d'habitat social, son aspect actuel est en pleine mutation. Les résultats sont désormais clairement visibles. Les opérations de déconstructions, de constructions et de réhabilitations concernant des centaines de logements se poursuivent à un rythme soutenu. Le cheminement du sud au nord permettra de répertorier chacun de ces chantiers et d'étudier leurs enjeux urbains et techniques.



© Archives de Saumur

**Gratuit, 1h30, Mairie de Saumur, service Ville d'art et d'histoire tél. 02.41.83.30.31 / villearthistoire@ville-saumur.fr**



**UNIVERSITÉ DU TEMPS LIBRE**

53

*Le 16 mai à 14h30*

Au cours d'une balade commentée, Gérard Clouet, conseiller bois bocage et paysage à la chambre d'agriculture parlera de l'histoire et de l'évolution des paysages ruraux.

Cette sortie permettra de comprendre les usages et les pratiques agricoles du bocage et d'évoquer la biodiversité ordinaire et remarquable.

**Co-voiturage au départ du pôle culturel des Coëvrons. Modalités en cours de négociation, dans la limite des places disponibles. 02.43.01.94.76.**

**BEAUFORT-EN-ANJOU**

49

Itinéraire découverte balisé à travers le territoire de Beaufort-en-Anjou mettant en évidence le rapport entre la patrimoine bâti et l'environnement naturel d'un secteur profondément marqué par l'activité horticole.





©JackyCharrier, ZAC Desjardins, arch. urba. Enet&Delowy, paysagiste Phytolab, MO SARA

**Contact : Communauté de communes de Beaufort-en-Anjou / Tél. 02.41.79.89.99 / [president@beaufortenanjou.fr](mailto:president@beaufortenanjou.fr) ou [serviceculturel@beaufortenanjou.fr](mailto:serviceculturel@beaufortenanjou.fr) / [www.cc-beaufortenanjou.fr](http://www.cc-beaufortenanjou.fr)**



©Beaufort-en-Anjou

### L'HÔPITAL PSY ETOC DEMAZY AVEC COLOC

*Le 18 mai*

- La psychiatre, hier, aujourd'hui, demain, ici et ailleurs
- Etoc Demazy inscrit à l'inventaire supplémentaire des monuments historiques
- La politique de la ville pour ce quartier en lien avec Art/Prom
- La "mixité".

**Coloc, Guillaume Payeur, 70 avenue Yzeux, 72000 Le Mans, Tél 06.50.36.74.67**

### LE QUARTIER DESJARDINS 49

*Le 24 mai à 15h*

L'ancienne friche militaire a laissé place à un nouveau quartier d'habitat conçu selon une démarche de développement durable. Une forte présence du végétal caractérise les espaces publics de ce « parc habité ». Sous la conduite de Iga Dolowy, architecte-urbaniste concepteur du projet urbain.



©JackyCharrier, ZAC Desjardins, arch. urba. Enet&Delowy, paysagiste Phytolab, MO SARA

**Rendez-vous devant les pavillons d'entrée, rue Villebois-Mareuil. Angers. Durée de la visite 1h30.**



### VISITES GENÈSES, ARDEPA 44

*Le 30 mai et 20 juin, 18h-19h30*

Si les expéditions urbaines évoquent et présentent la réalité des lieux de la ville, l'Ardepa et la Ville de Nantes souhaitent évoquer et présenter le rôle de l'architecte dans son acte de concevoir et de construire. Pour qui ? Pour quoi ? Pour quand ?

**Renseignements : 02.40.59.04.59 ou [lardepa@yahoo.fr](mailto:lardepa@yahoo.fr)**



© ARDEPA, Mosquée et centre culturel Turc, arch. In Situ ae, MO association culturelle Turc de Nantes



©Ecole Jean Monnet à Evron (53) arch. SERA2, MO Ville d'évron Crédit - CG53

## NOUVEAU CAMPUS ESEO - ANGERS

49

*Le 25 mai à 10h*

Surplombant la Maine et les basses vallées, le nouvel établissement angevin du groupe ESEO constitue un élément signal du quartier des Capucins en cours d'urbanisation.

Visite en compagnie de l'architecte concepteur, Frédéric Rolland complétée par une lecture de paysage avec des paysagistes de la Fédération Française du Paysage.

**ESEO 10 Boulevard Jean Jeanneteau - Angers. Tél. 02.41.86.67.67 (ESEO) / Tél. 02 41 22 99 99 (CAUE 49) / contact@caue49.com.**

## ARCHI-LECTURE À EVRON

53

*Le 26 mai à 15h.*

Circuit-découverte à la rencontre d'architectures contemporaines visibles à Evron au cœur du Pays d'art et d'histoire Coëvrons-Mayenne.

**Rendez-vous devant le Jardin aquatique d'Evron. Tarifs : 5€/3.5€ gratuit moins de 18 ans.**

## LA FORME DANS LA VILLE, LE VOYAGE À NANTES.

44

*Départ de visites avec le guide sur les marches devant l'entrée du Nid/CCO le samedi à 10h30 ou le vendredi à 18h.*

La terrasse panoramique de la Tour Bretagne vous offre la meilleure perspective et lecture de paysage et vous permet de voir Nantes sous toutes ses formes. Pause autour d'une boisson au cœur du Nid de Jean Jullien.

**Voir le calendrier des visites guidées de Nantes tourisme. Sur inscription: 08.92.46.40.44 ou [www.nantes-tourisme.com](http://www.nantes-tourisme.com). 9€.**

**Autres tarifs nous consulter.**



© Marc Damage

Jean Jullien, Le Nid, Tour Bretagne, création pérenne Le Voyage à Nantes, 2012



© Marc Damage





© Agence A3 Architecture

## AGENCE A3 ARCHITECTURE 53

*Visites entre 9h et 16h30 les lundis mardis jeudis et vendredis pendant le temps scolaire et après 19h et les samedi pendant les vacances.*

Ce projet d'accueil des enfants de 3 à 17 ans dans un environnement ludique se veut à vocation pédagogique tant dans sa très faible consommation énergétique que dans sa faible empreinte écologique.

**Contact : 02.43.53.48.30, agence A3 architecture, Laval.**



© Agence A3 Architecture, accueil enfance, MO Ville de Laval

## DURTAL, ENTRE LOIR ET ARGANCE 49

*Le 1er juin à 14h30*

Du quartier médiéval Saint-Léonard à son réseau de canaux, le

parcours longera le Loir pour découvrir les nouveaux équipements (équipement culturel, caserne des pompiers) puis les aménagements paysagers du quartier du Val d'Argance pour se terminer par les projets du cœur historique.

**Rendez-vous place des Terrasses à Durtal. Durée de la visite 2h30. Tél. 02 41 76 30 24 (mairie) / mairie@ville-durtal.fr / Tèl CAUE 49 02.41.22.99.99**



## LA POUPINIÈRE 53

*Le 8 juin*

Accompagnement quotidien en ruralité, petit lieu, petit budget, petites entreprises, petit délais. A contre-courant, on a re-empilé les pierres. Glissement du vernaculaire vers le véhiculaire, interrogeons nous sur la valeur du bien.



**Départ depuis l'agence au 16 grande rue 53700 Villaines-la-Juhel. Co-voiturage, Date limite d'inscription le 6 juin.**



© Sophie Vauchot

## RIVES NOUVELLES, ANGERS 49

*Le 7 juin à 18h15, 19h30*

Découvrez au fil de l'eau, l'histoire des berges de la Maine et ses perspectives d'avenir offertes par le projet rives nouvelles, avec l'intervention d'un guide conférencier et d'un urbaniste.



© GRETHIER

**Rendez-vous Cale de la Savatte, Angers**



Samedi 8 juin à 14h30

Le CHU d'Angers présente un panorama de l'architecture hospitalière contemporaine, à découvrir lors de cette visite guidée avec M. Metzger, architecte du CHU. Depuis 1854, l'hôpital d'Angers est resté dans le même site en se dotant constamment de nouveaux bâtiments adaptés aux besoins de la médecine moderne : de l'hôpital d'enfants Sainte-Marie (architecte Moll -1854), à la nouvelle maternité (Agence Rocheteau Saillard -2011) en passant par l'hôpital d'enfants Robert Debré réalisé en 1967 par l'architecte Yves Moignet, grand prix de Rome.

**CHU d'Angers 4 rue Larrey - Angers. 02.41.35.78.60  
debelet@chu-angers.fr**

**UNIVERSITÉ DU TEMPS LIBRE  
"CONNAISSEZ-VOUS (VRAI-  
MENT) MONTSÛRS?"**

53

Le 13 juin à 14h15

Du X<sup>e</sup> siècle où les premières mentions de Montsûrs apparaissent dans les textes à aujourd'hui, la commune a traversé de nombreuses périodes dont certaines ont laissé des traces dans le patrimoine (Moyen-Age, XVI<sup>e</sup> et XI<sup>e</sup> siècles). (Re) découvrez Montsûrs avec les commentaires d'une spécialiste, Marjorie Péraud, guide conférencière du Pays d'Art et d'Histoire Coëvrons-Mayenne.

**Co-voiturage au départ du pôle culturel des Coëvrons. 02.43.01.94.76, modalités en cours de négociation, dans la**



**limite des places disponibles.**

**LE RÔLE DES ARTISTES DU 1%,  
LA MANU**

44

Le 18 juin

Lors de la réhabilitation en 1983, des commandes ont été passées à 3 groupes d'artistes qui se sont emparés de l'histoire de la manufacture des tabacs pour proposer des créations originales, toutes imprégnées de l'histoire du lieu. Jacques Raoult, sculpteur réalise deux statues de bronze : la petite fille et la cigarière ; hommage à l'important rôle des ouvrières. Gaston Watkin livre deux sculptures en tiges d'acier soudées (dont l'une disparue), évocations du monde du travail. Christian Boltanski, Alain Fleischer, Bernard-Xavier Vailhen proposent une lecture mémorielle du site à travers un parcours artistique dans la Manu.

**18h30 – 19h30 : Parcours proposé les œuvres du 1%**

**19h30 – 20h30 : Café rencontre à la Manu, « Quand le 1% artistique devient 1% patrimoine ». En présence des artistes + Mme Watkin. Animateur : Claire Nédellec, conseillère Arts Plastiques, DRAC des Pays de la Loire.**

**"LES POMMERAIES, UN BEL  
ASSEMBLAGE D'ARCHITECTURE  
DANS LA NATURE"**

53

Le 1er Juillet à 20h

Randonnée guidée

**(RDV passerelle de la gare, avenue Pierre de Coubertin)  
Contact : Service Patrimoine  
02.43.59.04.45 (stephane.hiland@laval.fr)**





---

**EXPOSITIONS**  
DE MARS À JUIN

---





© Ville de Nantes - Musée des Beaux-Arts - Photographie : A.GUILLARD  
MARVAL Jacqueline (VALLET Marie-Joséphine, dit) 1866, Quaix-en-Chartreuse (France) - 1932, Paris (France), La grande plage à Biarritz, 1923, Huile sur toile, 197 x 375 cm

### MUSÉE COMMUNAL ROBERT TATIN, EXPOSITION « MAISONS DU MONDE »

53

*Du 09 février au 09 juin*

Buildings new-yorkais, favelas de Rio, chaumières bretonnes ou mas provençaux, Robert Tatin a, tout au long de sa vie, représenté les architectures de ses lieux de voyages. Cette exposition propose au visiteur de retrouver les influences nombreuses qui ont participé à l'oeuvre monumentale qu'il a réalisée à Cossé-le Vivien, tel un hommage à la créativité humaine.



©Musée communal Robert Tatin

**Ouvert tous les jours, de 14h à 18h jusqu'au 31 mars et de 10h à 19h à partir du 1er avril.**

**Exposition « Maisons du Monde ».**  
**Musée Robert Tatin, La Frénoise,**  
**53230 Cossé-le-Vivien. Renseignements :**  
**museetatin@cosse-le-vivien.fr, 02.43.98.80.89**

### GRAND AIR, PLAGE, BAIGNADE... LOISIR DE L'EAU

44

*Du 22 février au 5 mai*

*Jeudi 21 mars à 18h30 -*  
Conférence "L'architecture balnéaire comme pratique de l'éclectisme" par Louise Robin, historienne de l'art, auteure d'un ouvrage sur l'architecture des Sables d'Olonnes.

**Exposition au Musée des Beaux-Arts. Chapelle de l'Oratoire.**  
**Entrée libre sans réservation.**

### QUAND LA VILLE POUSSE...

49

*Du 21 mars au 2 juin*

L'exposition explore le rôle et les différents usages du végétal dans la ville à travers quatre thèmes : le végétal comme élément de composition urbaine,



le végétal comme lien social, le végétal comme outil de régulation. De la ville à l'immeuble, les différentes échelles du projet urbain sont illustrées par des réalisations locales, nationales et internationales récentes.

**Maison de l'Architecture, des Territoires et du Paysage, 312 avenue René Gasnier – 49 100 Angers.**  
**Du lundi au vendredi : 9h-12h et 14h-18h ; le dimanche : 9h-12h.**  
**Contact CAUE de Maine-et-Loire : Tél. 02.41.22.99.99 / contact@caue49.com.**

### CHÂTEAU DÉPARTEMENTAL DE CLISSON, « LE CHÂTEAU RUINE ROMANTIQUE »

44

*Du 21 mars au 1er juin*

Pour comprendre la vision du château de Clisson selon François-Frédéric Lemot et découvrir plus largement la perception des « ruines » des artistes du XIX<sup>e</sup>.

**Tarifs de l'animation (visite guidée parc ou château, dossiers, ateliers) : 1.80€ par élève et par animation. Gratuit pour les collèges de Loire-Atlantique**  
**Durée de l'animation : 2h**  
**Renseignements et réservations au 02.40.54.75.85**



© Conseil général de Loire-Atlantique



©Agence TICA, + Tibo Labat, MO privée, Maisons jumelles sous les pins

**LA BOCA 10 ANS : GRAPHISME  
UTOPIQUE V.S. ARCHITECTURE  
RADICALE"**

44

Du 23 mars au 17 avril

1 exposition, 2 lieux : l'Espace LVL, La Grande Galerie (Maison Régionale de l'Architecture des Pays de la Loire)  
inauguration le 22 mars : 18h30  
découverte de la première partie de l'exposition "Graphisme Utopique" à l'Espace LVL / 22h  
découverte de la deuxième partie de l'exposition "Architecture radicale" + DC Recordings Dj Set à la Grande Galerie de la Maison de l'Architecture.

A l'écoute de la création graphique internationale, l'Espace LVL et la Maison Régionale de l'Architecture s'associent pour une exposition qui mettra en lumière un des plus grands studios de design graphique d'aujourd'hui.

**contact@maisonarchi.org, www.espacelvl.com et www.malereseau.org/pays-de-la-loire / Espace LVL : 1, rue du Bâtonnier Yves Guinaudeau, 44100 Nantes, La Grande Galerie, MRA des Pays de la Loire : 17, rue la**

**Noe Bras de Fer, 44200 Nantes /  
02.40.47.60.74**

**LES RENCONTRES  
D'ARCHITECTURES**

53

*Du 15 au 19 avril*

Ces rencontres, à destination des élèves du primaire des écoles du secteur de Couëron, préparées par les enseignants avec l'accompagnement du CAUE, ont pour objectif de sensibiliser les élèves à l'architecture contemporaine et leur apprendre à regarder leur environnement.

**Bernard Le Gall, 02.40.85.64.63  
COUËRON - Site de La Tour à  
Plomb**



© CAUE 44



**CABINET DE CURIOSITÉS**

44

*Du 23 mars au 21 juin 2013*



Jeunes collectifs, ateliers et agences d'architecture et de paysages présentent leurs "cabinet de curiosités", ainsi qu'une réalisation emblématique de leur approche à travers des photos grands formats à proximité de leurs lieux de travail. Une proposition de TICA architecture. La carte du parcours sera disponible. (elle se trouvera également sur chaque panneau exposé, visible depuis la rue).

*A partir du 30 mars*

Exposition de jeunes collectifs, ateliers et agences d'architecture et de paysages présentent leurs "cabinet de curiosités"

**Gare de Nantes, Hall Nord,**



© CAUE 44. Maison dans les pins, arch. André Wogenscky, MO privé

**Départ depuis la Maison de l'architecture au 17 rue La Noue Bras de Fer 44200 NANTES.**  
**Renseignements : 6 rue la Tour d'Auvergne, Nantes**  
**Tèl : 02.85.37.01.53**

**EXPOSITION « ARCHITECTURES ET PATRIMOINES DU XX<sup>E</sup> SIÈCLE EN LOIRE-ATLANTIQUE »**

44

*Du 24 avril au 25 mai*

Cette exposition présente 56 édifices, importants ou modestes, créés au XX<sup>e</sup> siècle en Loire-Atlantique. Elle a pour projet d'aider à mieux connaître leur genèse, à mieux comprendre les motivations qui ont guidé le travail de leurs concepteurs, à apprécier leurs qualités d'usage, d'innovation et d'esthétique. Certains sont déjà des éléments reconnus du patrimoine. D'autres accéderont un jour à ce statut, d'autres encore seront peut-être détruits, parce qu'on ne leur trouvera plus d'utilité, parce qu'ils ne seront pas admirés. Exposition réalisée par le CAUE de

Loire-Atlantique. SAINT-NAZAIRE - Galerie des Franciscains – rue du Croisic, En partenariat avec l'Atelier (centre de présentation des projets urbains de la ville de Saint-Nazaire) et le CAUE 44.  
**Visite gratuite.**  
**Accessibilité handicapés.**

**ARCHITECTURE ET RÉEMPLOI**

44

*Du 29 mars au 21 juin, du mercredi au vendredi, de 10h à 17h30.*

Exposition de photographies, esquisses, maquettes, vidéos

et réalisations sur le thème de "architecture et réemploi".

**18 Quai Wilson 44200 Nantes**

*Du 29 mars au 30 mai du lundi au vendredi, de 11h45 à 14h*

**Espace Port Beaulieu - Restaurant Sémaphore – 9 bd. Vincent Gâche 44200 Nantes.**  
**Entrée libre. Renseignements : Association Les Marchands de sable 06.81.67.42.06**

**MICHAEL BEUTLER, GRAND CAFÉ, KNOCK KNOCK**

44

*Du 29 mars au 9 juin*

Michael Beutler conçoit des installations de l'espace et de la matière. Véritables architectures dans l'architecture, elles mêlent joyeusement textures, couleurs et formes

**Le Grand Café – centre d'art contemporain. Place des 4 z'horloges 44600 Saint-Nazaire.**  
**Tél : 02.44.73.44.00**



[beutler02] Michael Beutler, vue de l'installation « double up », Biennale de Singapour, 2011, DR







Centre de documentation Deniaud © Chateau de Châteaubriand.



©Michael Beutler

Michael Beutler, vue d'exposition, galerie  
Galerie Bärbel Grässlin – Francfort, 2010, DR

## PRIX DÉPARTEMENTAL D'ARCHITECTURE ET D'AMÉNAGEMENT DE LA VEN- DÉE

85

*D'avril à juin 2013*

Le CAUE de la Vendée souhaite promouvoir des projets innovants qui, par leurs qualités esthétiques, fonctionnelles et environnementales, participent à l'amélioration du cadre de vie. Le Prix départemental d'Architecture met en avant des réalisations particulièrement remarquables. L'exposition présente les projets d'aménagement et de construction conçus par des architectes, des paysagistes ou des urbanistes en Vendée entre janvier 2000 et décembre 2010. Maîtres

d'ouvrages comme maîtres d'œuvre ont proposé leurs réalisations. Le nouveau hall de la mairie expose 11 panneaux réalisés par le CAUE à partir de ces architectures vendéennes.

**Mairie de Fontenay-le-Comte, 4  
quai Victor Hugo**

## COLLECTIF CONSTELLATION(S)

44

*30 mars, 26 mai et 8 juin*

Le collectif Constellation(s) propose une exposition itinérante sur les différents lieux d'actions des associations qui le compose : Ecos, Les Marchands de Sable, Fertile, mit, Atelier Flexible.

**30 mars, L'atelier les Marchands  
de Sable, 18 Quai Wilson, 26 mai  
Le Caillou, Friche Evolutive, Chan-  
tenay - Fertile, 08 juin au Quai  
Rhuys – Ecos, renseignements:  
[www.constellation-s.org](http://www.constellation-s.org)**



PIACÉ-LE-RADIEUX, STÉPHANE  
VIGNY

72

*Du 30 mars au 14 avril,  
de 14h30 à 18h30*

Exposition de l'artiste contemporain Stéphane Vigny dont le travail établit des liens étroits avec l'architecture. En partenariat avec les Bains-Douches et le CAUE de la Sarthe. "Fuste" : atelier pédagogique.







manière d'habiter le quartier, le bourg, la campagne, récoltées par Olivier Hédin, montées et mises en musique par Mathieu Maurice. Vernissage 13 avril 19h.

**Renseignements au 02.53.77.02.95**  
**Pré-en-Pail, 53140**



### PICHOU ECOLE NATIONALE SUPÉRIEURE D'ARCHITECTURE

44

*Du 1<sup>er</sup> avril au 31 mai*

Dominique Pichou est scénographe il propose des théâtres d'invention, maquette à l'appui.

**ensa nantes, 6 quai François Mitterrand, Galerie Loire.**  
**Renseignements 02.40.16.01.21**

**VILLE DE LAVAL, "ARCHIBORES-CENCE : ASSEMBLER AVEC LA NATURE"**

53

*De mai à septembre,*

**Contact : Service Patrimoine**  
**02.43.59.04.45 (stephane.hiland@laval.fr)**



© vincent-carlier



### MA MAISON EST DANS LA NATURE ! COMMENT SENSIBILISER LE JEUNE PUBLIC À L'ARCHITECTURE ?

72

*6 avril*

*Un après-midi ouvert à tous*

Intervention de Didier Cornille, auteur de l'ouvrage « Toutes les maisons sont dans la nature » et professeur à l'école des Beaux-Arts du Mans. Présentation d'une bibliographie sélective sur le sujet. Présentation du travail de l'association « La Quinzaine Radieuse » de Piacé et de son travail vers les classes. Nombreuses expositions.



**Auditorium de la Médiathèque Louis Aragon au Mans, 54 rue du port 72000 Le Mans**  
**02.43.47.48.84**



© Didier Cornille

### IMPROBABLES HABITATS FLOTTANTS

44

*Du 3 au 16 avril, ouverture du mardi au samedi de 10h à 12h et de 14h à 17h.*

Restitution des travaux des élèves du cycle préparatoire de l'EMAP réalisés dans le cadre du workshop avec Olivier Thuault, artiste plasticien. Recherches sous forme de croquis, plans, schémas et volumes dont on ne saurait dire si elles sont effectivement habitables...

**Rencontre avec les exposants le 10 avril à 18h30.**





© Archiculture

### « LE THÉÂTRE DE MES RÊVES » 53

*Du 13 mai au 1<sup>er</sup> juin*

Exposition des travaux plastiques des élèves « Petits Apprentis du Chantier » liés à la construction de l'équipement culturel. Productions individuelles et collectives, maquette du théâtre et d'un théâtre imaginé. Dans le cadre de « Chantier Public ! »

**A la Communauté de Communes  
du Pays de Loiron**  
Maison de Pays / 53 320 Loiron  
Entrée libre, Tèl: 02.43.02.19.31



### ARCHICULTURE

*Le 15, 16, 17, 18 et 19 mai*



© Archiculture

Archiculture est un événement majeur de la vie de l'école nationale supérieure d'architecture de Nantes organisé à l'initiative d'un collectif étudiant. Pour sa cinquième édition, le festival s'ouvre au monde du 7<sup>e</sup> Art par le biais de différentes manifestations : Nuit de la Vidéo, expositions, workshops, conférences, concerts etc. Cet événement est l'occasion de rassembler les écoles nantaises autour d'un

projet commun et d'offrir une semaine festive et culturelle destinée à tous. Plus d'informations sur le site [www.archiculture-event.fr](http://www.archiculture-event.fr) et sur la page facebook Archiculture.

**ensa nantes, 6 quai François  
Mitterrand, 44262 Nantes cedex 2.**

### « VOIR LE DEDANS DES MURS » 44

*Du 24 mai au 23 juin – vendredis,  
samedis et dimanches de 13h à  
19h.*



© Sylvain Bonniol



© mosquito coast factory arch F.Baudon, Tolila+Gilliland - MO BM Moriceau

Exposition de photographies de Sylvain Bonniol prises en 2011 et 2012 pendant les travaux de transformation de l'ancien Palais de Justice de Nantes en hôtel et restaurant.

Exposition conçue par le CAUE de Loire-Atlantique dans le cadre du cycle « Patrimoines et reconversions », en coproduction avec l'agence Visuelles de Nantes et Sylvain Bonniol

**Ancienne prison – Place Aristide Briand Nantes, Visite gratuite. Accessibilité handicapés.**

**DE ESTELLE NABEYRAT ET ADRIEN VESCOVI MOSQUITO COAST FACTORY**

44

*Du 25 mai au 25 juillet.  
Vernissage le 24 mai à partir de 19h*

Mosquito Coast Factory est un atelier d'artiste situé entre Nantes et Saint-Nazaire. La conception du bâtiment est le fruit d'une collaboration entre l'artiste Benoît-Marie Moriceau et

l'architecte Gaston Tolila qui s'est vu décerner le prix de la première œuvre d'architecture du Moniteur en 2012. Au sein de l'atelier sont régulièrement organisées des sessions de recherche ouvertes à différentes pratiques de l'exposition.



Mosquito Coast Factory  
arch F.Baudon, Tolila+Gilliland MO BM Moriceau

**Visites sur réservation.**

**Accès > train : gare de Savenay puis navette jusqu'à l'atelier (sur réservation). Mosquito Coast Factory 5 rue de la Tamise - ZAC Porte Estuaire. 44750 Campbon Tél 06.81.80.19.76 mosquito.coat.factory@gmail.com http://www.mosquitocoastfactory.com .**

**HABITER ; LIEUX CHOISIS ET INVESTIS.**

44

*Du 28 mai au 21 juin, ouver-*



*ture du mardi au samedi de 10h à 12h et de 14h à 17h, rencontres, animations et portes ouvertes le samedi 8 juin de 10h à 20h.*

Exposition des travaux de fin d'année des ateliers de l'EMAP, Un ensemble de production qui montrent des réalités et des fictions de la diversité de l'appropriation humaine ou animale de l'espace.

**EMAP (Ecole Municipale d'Arts Plastiques)**

**24 avenue Léon Blum, 44600 Saint-Nazaire, 02.40.00.42.60.**

**DÉFILÉ DE MODE EN CARTON, ECOLE NATIONALE SUPÉRIEURE D'ARCHITECTURE**

44

*Le 6 juin*

**ensa nantes, 6 quai François Mitterrand, place centrale. Spectacle organisé par François Delarozière.**

**« ARCHITECTURE AUJOURD'HUI EN MAYENNE » MUSÉE ROBERT TATIN**

53

*Du 15 juin au 31 décembre. Ouvert tous les jours, de 10h à 19h jusqu'au 30 septembre et de 14h à 18h à partir du 1<sup>er</sup> octobre.*

Les découvertes technologiques et l'évolution de nos sociétés n'ont jamais cessé de transformer notre perception du monde. L'architecture contemporaine participe à ces grands bouleversements. Cette exposition propose aux visiteurs de se questionner sur la manière dont ces bâtiments aux formes et aux matériaux nouveaux





ont investi les paysages essentiellement ruraux de notre département.

**Visite libre et gratuite pour l'exposition seule.**

**5,60 € pour le musée seul.**

**7,20 € visite guidée du musée et de la maison de Robert Tatin.**

**Renseignements sur [www.musee-robert-tatin.fr](http://www.musee-robert-tatin.fr) ou 02.43.98.80.89**



**Musée Robert Tatin, La Frénoise, 53230 Cossé-le-Vivien**

**BENOÎT-MARIE MORICEAU,  
SCALING HOUSING UNIT**

44

*22 juin – 22 septembre*

Scaling Housing Unit de Benoît-Marie Moriceau est une

installation présentée par Tripode et Zoo galerie. Conçue pour le mur aveugle de l'emblématique Maison radieuse, elle est visible depuis de nombreux points de vue entre Rezé et Nantes.



Benoît-Marie Moriceau, Esquisse, 2012

**Pignon nord Maison radieuse  
Le Corbusier, 44400 Rezé. Des rendez-vous seront proposés.  
Informations : [www.tripode.fr](http://www.tripode.fr),  
06.61.32.86.41**

**6<sup>E</sup> ÉDITION DU FESTIVAL PETITES MACHINES À HABITER**

72

*Du 27 juin au 30 septembre,  
Vernissage et remise des prix  
le 27 juin.*

« Petites combines et bons



tuyaux, une architecture de détournement pour ma micro-entreprise ». Exposition de maquettes et panneaux issus du concours d'idées.

**Caue 72, Exposition au Parc  
Monod 72000 Le Mans**

**Tél : 02.43.72.35.31**

**Courriel : [caue.sarthe@wanadoo.fr](mailto:caue.sarthe@wanadoo.fr)**



©Petites Machine à Habiter



---

# CONFÉRENCES

DE MARS À JUIN

---





©Tanguy Robert

CYCLES DE 7 CONFÉRENCES,  
ECOLE NATIONALE SUPÉ-  
RIEURE D'ARCHITECTURE 44

19h

- 7 mars\_ *"Sancho Madrideojos dernières oeuvres"* Sancho Madrideojos Architectural Office\_SMAO\_  
14 mars \_ *"Palimpseste"*, Xavier Bouanchaud et Catherine Malleret \_ FORMA6  
21 mars \_ Christophe Hutin et Bernard Lubat  
4 avril \_ Bruno Mader  
11 avril \_ *"Bien à vous"* Mathieu Poitevin\_ARM architecture  
16 mai\_ *"La philharmonie de Paris : un équipement musical au coeur du Grand Paris"* Mathieu Forest\_ Jean Nouvel architectes  
23 mai\_ *"Matière, Milieu"* Julien Perraud / Benjamin Boré / Thomas Durand\_Raum.

Lieux publics, lieux communs...  
une proposition de Maëlle Tessier,  
architecte dplg, docteur en  
histoire de l'art, maître assistant  
TPCAU

Quel est donc le statut des lieux publics dans la ville, et plus particulièrement ce que l'on nomme « l'équipement public » ? En quoi peut-il participer à la constitution de nouveaux lieux de sociabilité urbaine, être le point de départ d'une revitalisation des « faubourgs », le marqueur d'un territoire, l'enjeu d'une participation collective, de transformations immédiates ou à venir... ?  
En même temps qu'il tente de répondre à ces questions, le cycle 'Lieux publics, lieux communs...' interroge également la forme architecturale dans la ville, qu'elle soit ordinaire,



©ensa nantes, arch. Lacaton&Vasal\_MO Etat

extraordinaire, symbolique ou monumentale... Quel rôle joue-t-elle dans l'organisation des perceptions du passant et quel impact st-elle susceptible de générer en terme de dynamiques sociales et urbaines ?  
Les attitudes par rapports à ces enjeux sont multiples et diverses, elles dépendent en particulier du point de vue des acteurs - usagers, politiques, maîtrise d'ouvrage, maîtrise d'oeuvre, programmistes, entreprises, riverains... Les conférences proposées sont l'occasion d'entendre sept d'entre eux : architectes, urbanistes, théoriciens, critiques ou penseurs du rôle de tous ces lieux publics qui participent à la vie urbaine.

**Auditorium, renseignements :**  
02.40.16.02.39

CONTEMPORAIN : DE QUELLE ÉPOQUE ? ECOLE NATIONALE SUPÉRIEURE D'ARCHITECTURE

44

De 19h à 21h, le 12 mars et  
14 mai

Avec Richard Scoffier et Vincent Duteurtre





©ensa nantes, arch. Lacaton&Vasal MO Etat © Phillipe RUAULT

Que dit l'histoire de l'architecture en matière de ré-emploi de bâtiments ? Qu'est-ce qui fait patrimoine ? Qu'est-ce que le contemporain ? Qu'est-ce que le renouvellement urbain ? Qu'est-ce que la ville qui se reconstruit sur elle-même ? Autant de questions posées à l'occasion des Rendez-vous compte 2012-2013. Les six soirées programmées entre le 23 octobre 2012 et le 14 mai 2013 sont l'occasion d'évoquer le "patrimoine urbain" en faisant dialoguer architectes et personnalités étrangères à la maîtrise d'oeuvre qui parlent de constitution, réhabilitation, reconversion, ré-emploi, et renouvellement, ...

**ensa nantes, 6 quai François Mitterrand, Foyer bas.**

**L'ARCHITECTURE BALNÉAIRE ET SON ECLECTISME.** 44

*Le 21 mars à 18h30*

Conférence "L'architecture balnéaire comme pratique de l'éclectisme" par Louise Robin, historienne de l'art, auteure d'un ouvrage sur l'architecture des Sables-d'Olonnes.

**Musée des Beaux-Arts de Nantes. Entrée libre.**

**FAIRE LA VILLE ENSEMBLE, ECOLE NATIONALE SUPÉRIEURE D'ARCHITECTURE** 44

*Le 25 mars, de 14h à 19h*

Colloque de la Maison Régionale de l'Architecture, en partenariat avec le CROA, FPI et l'ensa nantes

**ensa nantes, 6 quai François Mitterrand, renseignements :02.40.47.60.74, l'auditorium Entrée libre.**

**L'ARCHITECTURE CONTEMPORAINE EN MAYENNE** 53

*Le 2 avril à 18h*

Conférence-discussion sur "L'architecture contemporaine en Mayenne, de 1945 à nos jours". Dans le cadre de "Chantier Public !" et des Mardis de l'architecture du CAUE 53.

**Maison de Pays / 53 320 Loiron. Entrée libre, Réservations : 02.43.02.19.31**



**HOW MUCH DOES YOUR BUILD-IND WEIGH, MR. FOSTER ? FILM.** 49

*Le 4 avril à 20 h 15*



Film de Norberto Lopez Amado et Carlos Cascas, 2010 - Royaume-Uni/Espagne / 78 min .À travers un voyage dans de nombreux pays, ce documentaire suit l'ascension de Norman Foster, né dans une famille populaire de Manchester et reconnu aujourd'hui comme l'un des architectes les plus brillants de son époque.

**Cinéma les 400 Coups - 12 rue Claveau - 49 100 Angers Tél. 02.41.88.70.95**





© Habiter là

## CYCLE CINÉMA ET ARCHITECTURE 85

8 avril

2 projections-débats  
« How Much Does Your Building Weigh, Mr Foster? »  
au Cinéma le Concorde (La Roche sur Yon)

*Et 10 avril ou 11 avril 2013*

Séance pour les scolaires à 14h -  
Séance tout public en soirée.  
« La médiathèque de Sendaï au Japon » Médiathèque Benjamin Rabier (La Roche-sur-Yon).

**Programmes et modalités d'accès en ligne : [www.caue85.com](http://www.caue85.com), [cddp85.crdp-nantes.fr](http://cddp85.crdp-nantes.fr), [www.cinema-concorde.com](http://www.cinema-concorde.com), [abcd.ville-larochesuryon.fr](http://abcd.ville-larochesuryon.fr), [www.ma-lereseau.org/pays-de-la-loire](http://www.ma-lereseau.org/pays-de-la-loire).**

## GRANDS ENSEMBLES ET RENOUELEMENT URBAIN, ECOLE NATIONALE SUPÉRIEURE D'ARCHITECTURE 44

*Le 9 avril, 19h à 21h*



©ensa nantes, arch. Lacaton&Vasal MO Etat  
© Michel VELLY

**ensa nantes, 6 quai François Mitterrand, foyer bas. Renseignements au 02.40.47.60.74**

## HABITER LÀ 53

*Le 19, 20, 26 avril*

**19 avril 20h, Pré-en-Pail.**  
Conférence de J.M Hennin (architecte urbaniste, agence Hennin Normier, Paris): "maîtrise d'usage". Partenariat PRNM.

Introduction à la maîtrise d'usage: "La participation des habitants, citoyens, usagers à l'aménagement de leur cadre de vie est un enjeu



essentiel du développement durable et de la vie démocratique."

**20 avril 2013, 10h30, Pré-en-Pail.**  
Conférence de L. Julienne architecte, Agence Construire, Paris : "construire autrement".

"J'habite comme je suis et mon habitat projette ma réalité sociale et culturelle : que je sois jeune cohabitant, famille monoparentale, retraité seul (...) mon habitat ne saurait être le même."

**26 avril 2013, 20h, Pré-en-Pail.**  
Conférence de Alexander Römer architecte Paris, Berlin, etc. partenariat PRNM

En collaborant avec des collectifs interdisciplinaires (De L'Aire, eXYZt, ConstrcutLab, ...), Alexander Römer expérimente de nouvelles façons de concevoir et de construire pour et avec les habitants.

## CAFÉ-DANSE : QUAND LA DANSE RÉINVENTE LA SCÈNE 53

*Le 28 avril à 18h30*

Conférence-discussion sur le thème de la danse, de l'espace et de l'architecture.

« Le spectateur et le danseur



© Habiter là

avancent dans un chantier permanent, celui d'un espace toujours réinventé par l'art du corps en mouvement ». Organisé dans le cadre de « Chantier Public ! » en partenariat avec l'ADDM 53 et la Cinémathèque de la Danse.

**Communauté de Communes du Pays de Loiron. Maison de Pays 53 320 Loiron. Entrée libre. Infos : 02.43.02.19.31**

**RE-ARCHITECTURE : LES DÉMARCHES ÉMERGENTES, ECOLE NATIONALE SUPÉRIEURE D'ARCHITECTURE** 44

*Le 14 mai, conférence de 19h à 21h.*

**ensa nantes, 6 quai François Mitterrand, foyer bas. Renseignements au 02.40.47.60.74**

**HOMMAGE À EVANNO-PELLERIN PAR MICHEL CANTAL-DUPART ECOLE NATIONALE SUPÉRIEURE D'ARCHITECTURE** 44

*Le 25 mai, de 8h à 13h*

**Michel Cantal-Dupart / Université permanente de Nantes ensa**



© Mémorial de l'esclavage, arch Wodiczko + Bonder MO Ville de Nantes

**nantes, 6 quai François Mitterrand, Amphi 150. Renseignements au 02.40.47.60.74**



©ensa nantes, archi. Lacaton&Vasal MO Etat © Patrick Garçon

**ARCHITECTURE DE LA MÉMOIRE** 44

*Du 7 juin à partir de 14h au 8 juin 2013 17h15*

Rencontres Internationales du Mémorial de l'Abolition de l'Esclavage à Nantes (MAEN) à l'Auditorium de l'école nationale supérieure d'architecture ensa nantes. Architectes et artistes qui ont conçu et réalisé des mémoriaux à Nantes, Johannesburg, en Martinique, en Allemagne... discuteront du processus de création, du rôle de la mémoire dans leur travail et des liens entre architecture, art et mémoire dans l'espace



public. Les mémoriaux réalisés concernent l'esclavage, la Shoah, l'Apartheid, et le colonialisme. Parmi ces artistes et architectes : Lam Le, Krystof Wodiczko et Julien Bonder, Janin Masojada et Andrew Makin, Jochen Gerz, Laurent Valère.

**ensa nantes, 6 quai François Mitterrand, renseignements au 02.40.47.60.74**

**TRANSPORTS EXCEPTIONNELS / CIE BEAU GESTE / DANSE** 53

*Le 1er juin à 20h30*

Spectacle précédé d'un pique-nique collectif et de l'intervention de la Brigade des Travaux Poétiques à partir de 19h.

« La pelleuse et le danseur ? Une rencontre inattendue, un duo entre fer et chair qui nous invite à voir un engin de chantier autrement... » Un spectacle qui entraîne ses spectateurs dans l'énorme machine mouvante qu'est l'espace urbain. Dans le cadre de « Chantier Public ! »

**Communauté de Communes du Pays de Loiron, Le Chantier / Maison de Pays 53 320 Loiron, Entrée libre, Durée : 25 min, réservation : 02.43.02.19.31**



---

# ATELIERS

DE MARS À JUIN

---











© ville d'Angers, service ville d'art et d'histoire

avec les ouvrages du centre de documentation.

**Durée 20 minutes, gratuit**

### ARCHITECTURE REFUGE DANS L'ESPACE PUBLIC

44

*Le 13 avril, au Jardin C à partir de 14h30*

Cette "Carte Blanche Fabrique" au Jardin C, présente et met à l'épreuve une micro-architecture créée à partir de matériaux de réemploi par l'association Les Marchands de Sable. Pour assister ou participer au montage sur site de cette structure. L'abri sera visible en permanence au Jardin C.

**La Fabrique, à partir du 13 avril. A l'angle des boulevard Léon Brueau et Prairies-aux-ducs, 44000 Nantes**



©Les Marchands de SABLE

### ARCHITECTURE MOBILE

44



©Les Marchands de SABLE

*Le 20 avril et les 24 avril, 15 mai, 5 juin. De 15h à 17h*

Atelier de création destiné aux enfants à partir de 3 ans. L'enfant apprend à concevoir et appréhender le volume, la structure, l'esthétique et le mouvement d'une architecture

désirée à partir de chutes de bois. Il les transforme en architecture imaginaire/mobile.

**l'Atelier Les Marchands de Sable**  
18 Quai Wilson 44200 Nantes  
Durée : 2h Tarif : Conditions en cours de négociation, renseignement et réservation : Association Les Marchands de SABLE  
06.81.67.42.06

### QUARTIER DE LA ROSERAIE-ANGERS

49

*Du 22 avril au 3 mai sauf le week end. 15h à 17h (sur réservation, 6-12 ans)*

Vacances de printemps 1-2-3, photographiez! Travail sur le quartier de la Roseraie sur son architecture du XX<sup>e</sup> e compagnie d'un guide conférencier et d'un photographe professionnel Atelier sténopé. 2€.

**43 rue de Salpinte, 49000, Angers**  
02.41.60.22.13, [www.angers.fr](http://www.angers.fr)



## PARUTIONS RÉGIONALE

GUIDE "30 ANS D'ARCHITECTURE EN PAYS DE LA LOIRE (1982-2012)"

Un ouvrage pédagogique pour découvrir en image les bâtiments remarquables des trois dernières décennies en Pays de la Loire, à travers le regard des CAUE de la région. Parution en juin 2013, en partenariat avec la revue régionale 303.



Pour retrouver toutes les publications des CAUE des Pays de la Loire (Prix départementaux de l'architecture et de l'urbanisme, Brochures d'information et de sensibilisation, Périodiques, Fiches pratiques, Catalogues d'exposition) Rendez-vous sur <http://www.urcaue-paysdelaloire.com/>

MAISON RÉGIONALE DE L'ARCHITECTURE

Guide d'architecture contemporaine.



Renseignements au 02.40.47.60.74

ARDEPA / ENSA NANTES /URCAUE

Catalogue des Jeunes Architectes et Paysagistes Ligériens.



Disponible à l'ARDEPA, plus de renseignements au 02.40.59.04.59

NANTES - RÉCIT D'UNE TRAVERSÉE.  
MADELEINE CHAMP -DE-MARS. JEAN-YVES PETITEAU



Par Jean-Yves PETITEAU, édition DOMINIQUE CARRÉ ÉDITEUR  
Une traversée du quartier nantais Madeleine-Champ-de-Mars en compagnie de personnalités locales : architectes, acteurs culturels, élus, mais surtout riverains se passent le relais pour raconter leur Nantes à l'auteur Jean-Yves Petiteau, entre tradition et modernité.

MAISON RÉGIONALE DE L'ARCHITECTURE

Rumeurs d'archi, [contact@maisonarchi.org](mailto:contact@maisonarchi.org). Une émission de radio mensuelle consacrée à l'architecture.



"Rumeurs d'Archi" est une émission de radio mensuelle d'une heure dédiée à l'architecture sous toutes ses formes. Produite par la Maison Régionale de l'Architecture des Pays de la Loire depuis 2008, elle est animée par Hubert Dubois, architecte (interviews), réalisée par Adrien Maillard, permanent de la MRA (prise de son & montage). Témoignage de ce qui a été construit, critique de ce qui se construit, ces créations radiophoniques deviennent des archives sonores d'une époque. Ce temps de radio nous permet d'élargir notre point de vue sur l'architecture...

**A retrouver sur Euradionantes 101.3 FM tous les derniers jeudis du mois entre 20h et 21h et les samedis suivant entre 11h et 12h sur Jet FM 91.2.**

**A écouter sur internet : [www.mixcloud.com/rumeursdarchi/](http://www.mixcloud.com/rumeursdarchi/)  
Suivre l'actualité de l'émission : [www.facebook.com/rumeursdarchi/](http://www.facebook.com/rumeursdarchi/)**

Contact : Adrien Maillard / [contact@maisonarchi.org](mailto:contact@maisonarchi.org)

TEMPS FORTS AU CENTRE DE DOCUMENTATION

Centre de documentation ressource  
Du 21 mars au 1<sup>er</sup> juin, mise à disposition d'ouvrages choisis et proposés au public en consultation et programmation de temps forts de médiation.

Renseignements à l'accueil du domaine de la Garenne-Lemot au 02.40.54.75.85

[www.printempsarchitecture.fr](http://www.printempsarchitecture.fr)

## PLAN 5



Plan 5 :

→ nantes  
**ensa**  
→ architecture

**Maison**  
régionale de  
**l'Archi**  
des Pays de la Loire



Partenaires Médias :

**JETFM91.2**  
[www.jetfm.asso.fr](http://www.jetfm.asso.fr)

**LE MONITEUR**