



Bretagne

BREIZH

Nos actions-phare :

- Journées du patrimoine de pays et des moulins
- Boîte à outils pédagogiques sur le patrimoine breton

Des actions en partenariat :

- Citoyen et reporter
- Un forum sur l'éducation au patrimoine en 2013

Au niveau national :

- Un portail Internet sur le patrimoine :
www.associations-patrimoine.org
- Une lettre d'information bimensuelle envoyée à plus de 14.000 abonnés
- Des consultations juridiques et des ateliers d'information

Nos partenaires financiers

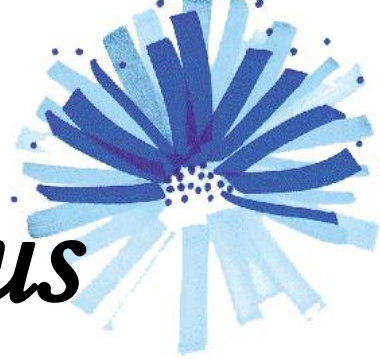


Vous êtes responsable ou membre d'une association du patrimoine...

Vous êtes concerné par la sauvegarde et la valorisation du patrimoine...

Rejoignez-nous !

De vous à nous



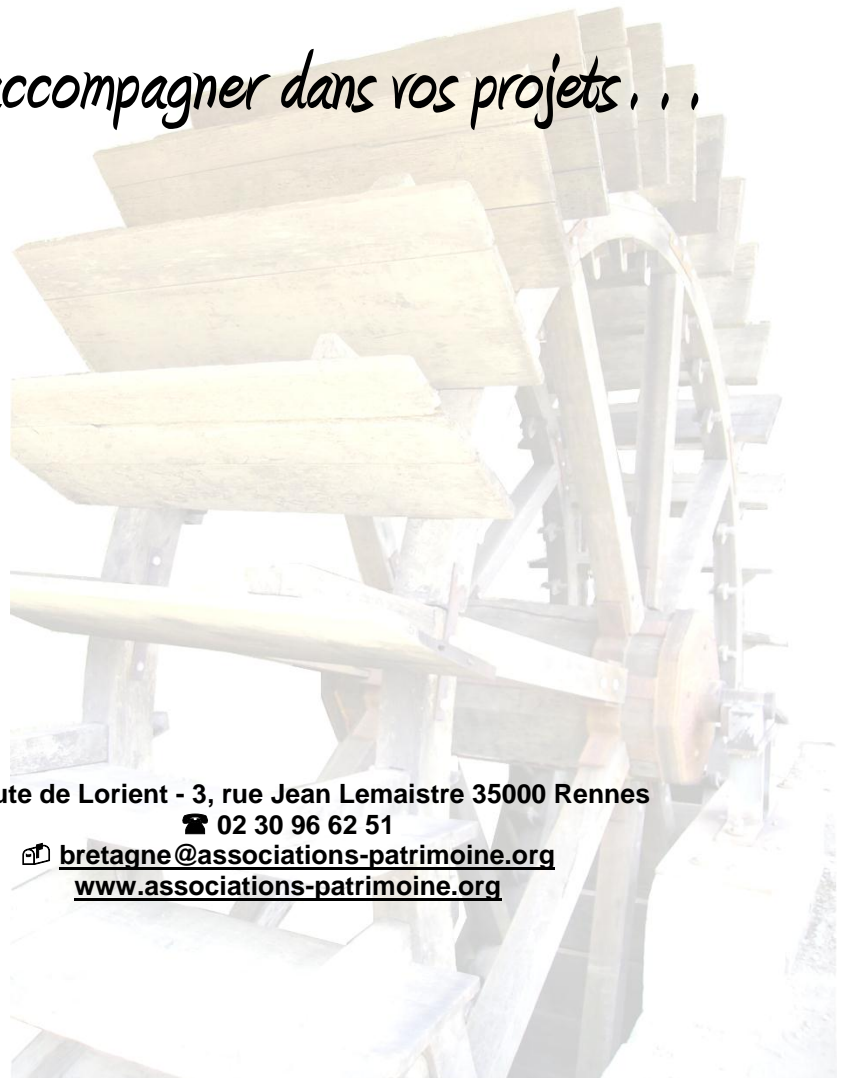
Spécial Salon OPUS

Novembre 2012

**Sensibiliser et éduquer au patrimoine
Informé, conseiller et mettre en réseau les acteurs**



Vous accompagner dans vos projets, ...



ZI Route de Lorient - 3, rue Jean Lemaistre 35000 Rennes

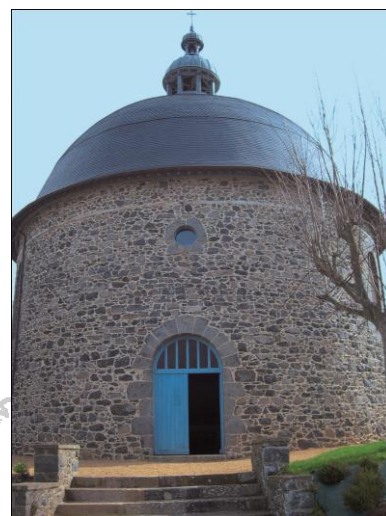
☎ 02 30 96 62 51

✉ bretagne@associations-patrimoine.org
www.associations-patrimoine.org

Un réseau d'acteurs professionnels et bénévoles

La Fédération Patrimoine-Environnement Bretagne participe à la connaissance, à la sauvegarde et à la valorisation du patrimoine bâti breton, à son intégration dans les paysages ainsi qu'à la transmission des savoir-faire, au travers d'actions de valorisation.

Elle rassemble des structures (principalement des associations) représentatives de toutes les compétences liées au patrimoine sur le territoire de la Bretagne historique (départements des Côtes-d'Armor, du Finistère, de l'Ille-et-Vilaine, du Morbihan et de la Loire-Atlantique).



- ➔ Délégation régionale créée en 2006
- ➔ Affiliée au niveau national à Patrimoine-Environnement, reconnue d'utilité publique

Qui sont ses adhérents ?

- Des associations locales
- Des associations ou organismes régionaux (Tiez Breiz, Moulins de Bretagne, Fondation du Patrimoine, CAPEB, Fédération pour la culture et le patrimoine maritimes, etc.)
- Des particuliers
- Des collectivités

Quel(s) patrimoine(s) ?

Nos adhérents œuvrent dans des domaines très variés et complémentaires : historique et archéologique, maritime et fluvial, industriel et scientifique, monumental (manoirs, châteaux...), rural (moulins, fontaines, lavoirs...), paysages et environnement, art, culture & savoir-faire...

Des adhérents en action

- Etudier, collecter, inventorier
- Entretien, restaurer, sauvegarder, protéger, conserver
- Animer, sensibiliser, valoriser, promouvoir
- Conseiller, coordonner

La Fédération, c'est aussi :

- Un tremplin vers l'emploi
 - La Fédération accompagne les jeunes dans leur projet d'insertion professionnelle en proposant leur accueil en stage ou en service civique.
- Un membre du comité de pilotage Culture-Economie Sociale et Solidaire
 - Le 28 novembre à Quimper se tiendra une journée de rencontre autour de l'ESS à laquelle participera la fédération en la personne de Mme Françoise Ramel, présidente de Patrimoine-Environnement Bretagne.
L'ambition de cette journée régionale est de préciser l'inscription des acteurs culturels dans les réseaux de l'économie sociale et solidaire (structuration, participation), d'identifier des axes d'observation plus qualitatifs du champ culturel à développer en 2013, et des pistes d'action pour le secteur.
 - **Plus d'informations :** www.ess-bretagne.org

Nos actions-phare

Journées du patrimoine de pays et des moulins

La fédération assure depuis 2006 la coordination régionale de la *Journée du patrimoine de pays*, manifestation destinée à faire connaître au grand public le patrimoine bâti non protégé, les paysages et les savoir-faire traditionnels.

Cette journée d'animations, associée à la *Journée des moulins*, mobilise tous les ans au mois de juin des centaines de bénévoles (membres d'associations, professionnels du tourisme, collectivités, élus locaux, artisans...).

Depuis 2012, l'évènement se déroule sur deux jours.

- 15^{ème} édition samedi 16 & dimanche 17 juin 2012 sur le thème :
« **Cuisine, terroirs et savoir-faire** »

Plus de 150 manifestations ont eu lieu à travers toute la Bretagne, accueillant près de 20 000 visiteurs. Les animations proposées sont gratuites et tout public : expositions, visites de sites, randonnées, conférences, démonstrations de savoir-faire, balades contées, des jeux, ateliers pour les enfants, etc.

- 16^{ème} édition samedi 15 et dimanche 16 juin 2013 sur le thème :
« **Le patrimoine rond** »

En 2013, venez découvrir le patrimoine sous une forme originale !



L'éducation au patrimoine

• Pôle ressource régional

La fédération s'est donnée pour objectif en 2009 de développer l'offre éducative dans le domaine du patrimoine sur le territoire régional. Cela se traduit par des actions de mutualisation, de mise en réseau, d'échange d'expériences et de transmission des savoir-faire des acteurs associatifs, et par des actions d'information et de sensibilisation.

- ~ accompagnement au montage de projets pédagogiques
- ~ organisation de journées d'échange et de rencontre
- ~ mise en place d'une boîte à outils numérique

• La plateforme numérique « Les Clefs du Patrimoine »

La fédération a souhaité valoriser les initiatives liées à l'éducation au patrimoine par la création d'un site internet.

Il s'agit de rendre compte des initiatives en matière de médiation du patrimoine à destination du jeune public. Ce site s'adresse à tous les enseignants, membres associatifs, représentants de collectivité territoriale (etc.), qui souhaitent s'intéresser à la pédagogie du patrimoine culturel, matériel et/ou immatériel.

Bientôt accessible à l'adresse suivante : www.lesclefsdupatrimoinebretagne.org

Les Clefs du Patrimoine *Alc'hweziou-Glad* Boîte à outils pédagogiques sur le patrimoine breton



Nos partenariats

Citoyen et Reporter

Créée par la Fondation Varenne, cette opération demande aux élèves de s'engager dans une perspective citoyenne par la réalisation de documents utilisant l'image fixe ou l'image animée.

Associés depuis la première édition, France 3, Ouest-France et le Télégramme apportent leur concours aux projets pédagogiques qui permettent de sensibiliser les élèves aux médias. 39 établissements des 4 départements, publics et privés, sont allés au bout de leur réalisation vidéo l'an dernier.

En 2012, le choix du thème « **Patrimoines vivants** » avait permis d'élargir le partenariat en associant notamment le REEB (réseau d'éducation à l'environnement) et la Fédération Patrimoine-Environnement Bretagne.

La moisson ayant été particulièrement prometteuse, le recteur a souhaité que le thème soit maintenu en 2013. Le tissu associatif a donc à nouveau répondu à l'invitation par la mobilisation de ses têtes de réseau. Cette fois étaient également présents aux côtés de Patrimoine-Environnement Bretagne : Dastum et Kendalc'h, deux grosses fédérations emblématiques du dynamisme culturel des territoires bretons.

Plus d'informations : <http://espaceeducatif.ac-rennes.fr>



Remise des prix de l'édition 2012
aux Champs Libres à Rennes

La Région Bretagne et l'éducation au patrimoine



En 2009, la Région Bretagne a lancé un appel à projets intitulé « **Sensibilisation et éducation au patrimoine de Bretagne** » pour stimuler et récompenser les démarches éducatives les plus pertinentes qui mettent le jeune public au cœur même de l'action. Elle a établi un partenariat avec la Fédération Patrimoine-Environnement Bretagne afin que celle-ci assure le suivi des actions pédagogiques et réponde aux besoins occasionnels en formations spécifiques pour aider au bon déroulement du projet.

Quelques grands principes ont été retenus pour conduire l'analyse commune des projets:

- Rendre les jeunes eux-mêmes acteurs du projet et ne pas les considérer comme une simple cible,
- Se placer dans une démarche collaborative où la méthodologie peut être partagée et l'expérience devenir reproductible,
- construire le projet en équipe et dans une approche la plus transversale possible (disciplines et pratiques artistiques, plusieurs niveaux scolaires...),
- Aborder le patrimoine à l'échelle d'un territoire et associer différents partenaires et interlocuteurs du territoire de proximité au projet,
- Favoriser les liens entre générations et les pratiques de collectage du patrimoine immatériel (usages, savoir-faire, oralité, langues de Bretagne...).

Plus d'informations : www.bretagne.fr / rubrique Tourisme et Patrimoine