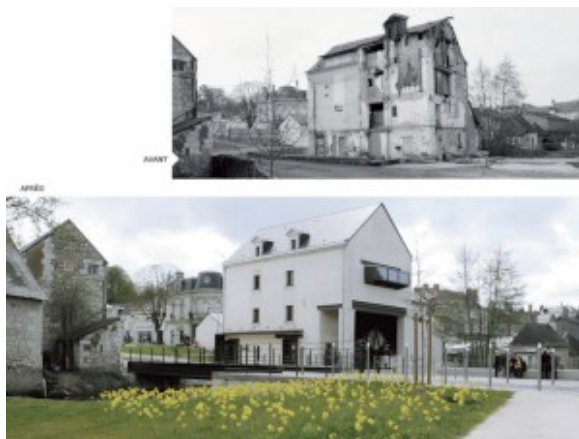


LONGUE-JUMELLES (MAINE ET LOIRE) – 1^{ER} PRIX

© Crédit Photo : Agence Phytolab



L'opération consiste en l'aménagement d'une nouvelle entrée de la ville de Longué-Jumelles (7 000 habitants) sur la friche industrielle d'une ancienne minoterie depuis la voie contournant le centre bourg. Le bourg commerçant était en situation arrière, isolé des flux. La nouvelle entrée permet une connexion directe avec le cœur commerçant de la ville par un principe de basculement d'image « d'arrière de ville » à une entrée « plein cœur de bourg ». Cette démarche particulièrement affirmée donne toute sa valeur à cet aménagement.



Les aménagements s'articulent autour de la réhabilitation d'un ancien moulin à eau, « l'hydronef » entièrement restauré et aménagé en lieu de manifestations touristiques et locales sur le thème de l'eau.

A partir du giratoire créé sur la route départementale se développe intelligemment une voirie soigneusement traitée qui mène en moins de cent mètres d'une vitesse de 90 Km/h à une vitesse de 30Km/h sur une passerelle voiture à passage alterné, contiguë au moulin et qui donne accès au cœur de ville.



Le parking paysagé réalisé en entrée de ville sur une zone inondable, permet l'accès à pied aux commerces et aux équipements du centre-ville, en diminuant la pression automobile. Il permet également la requalification des places du centre ancien en supprimant les parkings existants.

L'étude entrée de ville a été le support d'une véritable réflexion à l'échelle du quartier, sur les liaisons et les cheminements. Cette réflexion a été menée en étroite concertation avec les commerçants.



Des passerelles piétonnes ont été créées au-dessus de la rivière vers les rues du centre ancien. Les percements ont été retravaillés et végétalisés. Un jardin hydraulique s'inscrit dans le « chevelu » hydraulique existant. L'insularité du moulin a été rétablie, avec la création du bassin et du canal alimentant les 3 types de roues de moulin. Des lavoirs anciens ont été mis en valeur. Le thème de l'eau est largement développé autour du moulin.

Un espace piéton en stabilisé reçoit différents marchés de producteurs et la « fête des lavoirs » y est organisée par la ville.

Dans le cadre de cette opération les espaces publics du centre bourg ont été repensés pour valoriser les commerces. Ils ont été largement végétalisés. La place du Marché aux choux, initialement carrefour en enrobé à plat, devient une place jardin s'ouvrant sur le moulin que l'on peut observer du balcon créé depuis la place de Gaulle. Cette mini esplanade haute accueille maintenant la terrasse du restaurant, et est un lieu de rassemblement des adolescents de la commune.

Conception :

Assistant Maître d'Ouvrage :

Patrimoine Moulin

Maitrise d'œuvre des espaces extérieurs

Phytolab (paysagiste) ; SNC Lavalin (bet infrastructures)

Superficie : 1 800 m²

Coût des travaux : 2,1 M€ H.T. Réalisé en 2010-2011

Maitrise d'oeuvre de la réhabilitation du moulin

Softage (architecte du patrimoine)

